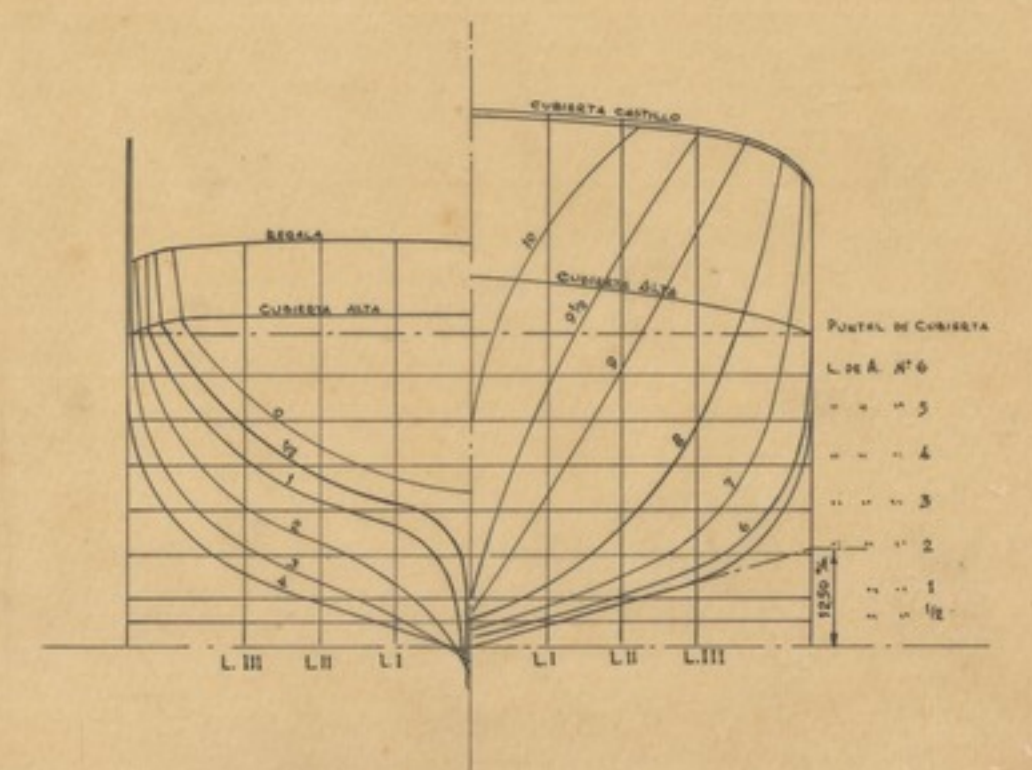
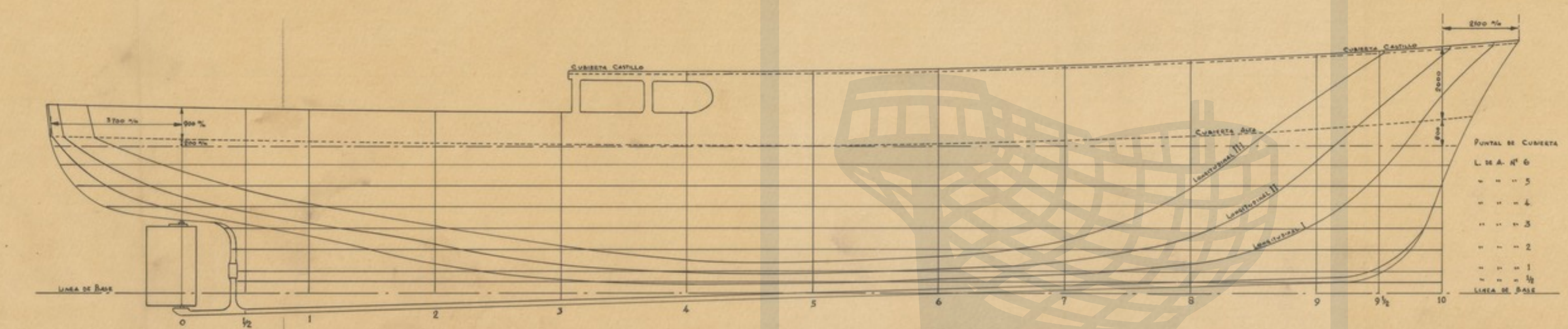


BUQUE ATUNERO
 • PLANO DE FORMAS •

-PR-52-

1/2.



• CARACTERISTICAS PRINCIPALES •

ESLORA TOTAL	40,800 Mts.
10. EN LA FLOTACION	38,700 "
12. ENTRE PERPENDICULARES	35,000 "
MANQA DE TRAZADO	9,000 "
PUNTA DE CUBIERTA	4,100 "
COLADO DE TRAZADO	3,000 "
ASIENTO	1,000 "
DISTANCIA ENTRE SECCIONES	3,500 "
10. ENTRE FLOTACIONES	0,600 "
10. ENTRE LONGITUDINALES	1,000 "
10. ENTRE CUADERNAS, HASTA LA 48	0,540 "
10. " " " DESDE LA 48 A PROA	0,480 "
ASTILLA MUERTA	1,250 "
BRUSCA EN LA MAESTRA	0,180 "
COEFICIENTE DE BLOQUE	0,480
10. PRISMATICO	0,614
10. DE LA MAESTRA	0,785

NC 31-82

PR-52