

CONVENIO INTERNACIONAL PA. LA S.V.H. EN EL MAR
Buque Clase "R"

Método contra incendios

- Tomas de manguera:** Tres, dispuestas de manera que pueda dirigirse un chorro de agua a cualquier lugar del buque.
- Mangueras:** Una, con boquilla, para pulverizar el agua, en forma de lluvia.
- Bombas de contraincendios:** Una, accionada por un manillar, de energía.
- Extintores:** Tres, portátiles.
- Baldes contraincendios:** 4, 2 de ellos con rebaza.

Dispositivos de salvamento

- Botes salvavidas:** Un bote salvavidas de 5.5 mts de eslora, pertrechado con el siguiente equipo:
 7 reos
 3 fujos/las
 Una espartilla y un bichero
 Dos espartas por cada orificio, un achicador y dos baldes.
 Un triángulo y una caña
 Dos hachas, una a cada extremo de la embarcación
 Un laral con aceite y dos cajas de cerillas (el laral será capaz para 12 horas de iluminación; las cajas de cerillas, alojadas en recipiente estanco)
 Guirnalda salvavidas en cada costado
 Un ancla, flotante de dimensiones apropiadas
 Dos bates a proa.
 Un recipiente de agua potable de 60 litros de capacidad y una lina. (La lina será de material inoxidable y además se suministrarán dos vasos del mismo material, uno de ellos graduado en 25, 50 y 100 ctm.)

Aparatos flotantes bajos de salvamento: Se dispondrán 11 mos salvavidas o en su lugar aparatos flotantes para toda la dotación (Cap. III, punto 4°)

Asas salvavidas: Cuatro asas salvavidas con rebaza de 27,3 m de longitud. Dos de ellas llevarán luces de encendido automático.

Chalecos salvavidas: Uno por cada persona que se encuentre a bordo (Total 21)

Aparatos lanzacohetes: Un aparato del tipo 2, con alcance de 190 m.

Señales de sonoro: 12 señales sonoras (electrónicas) y 12 visuales sin paracaídas.
 Un proyector, eléctrico de señales de día.

Código Internacional de señales: Volumen I del código y juego de banderas del n.º 3

Aparatos radio-eléctricos

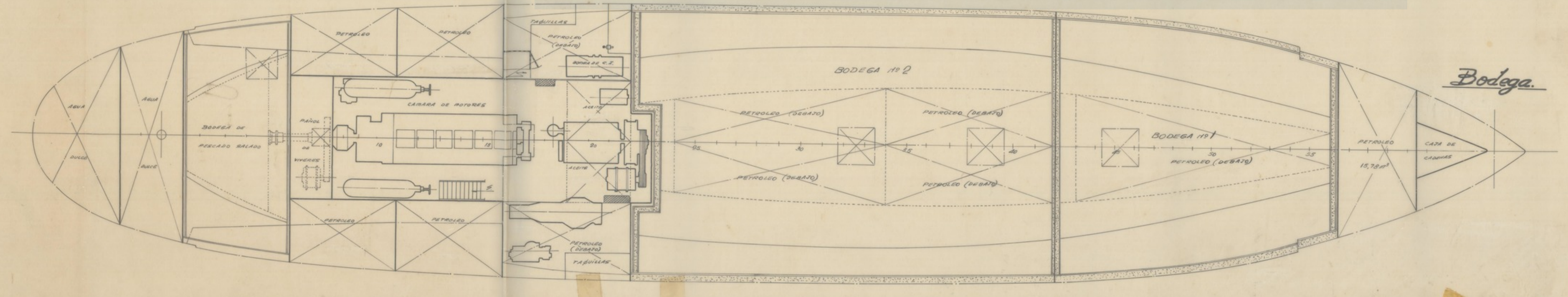
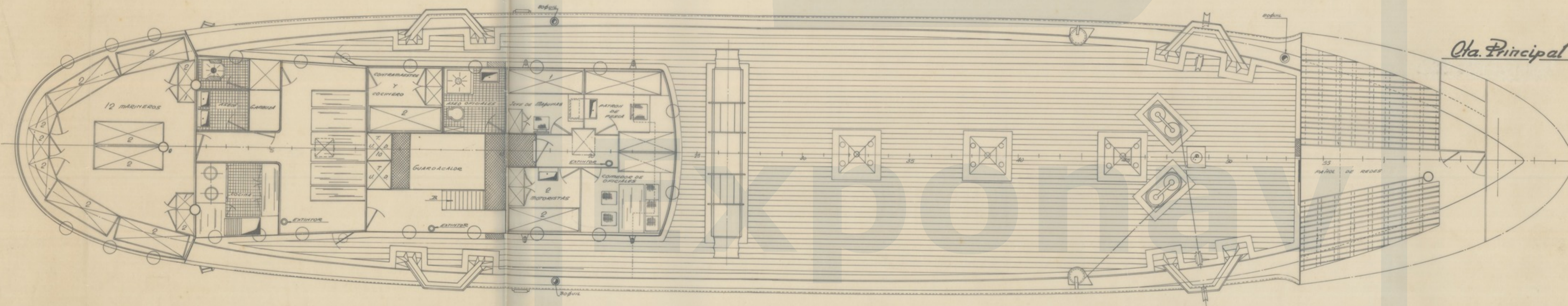
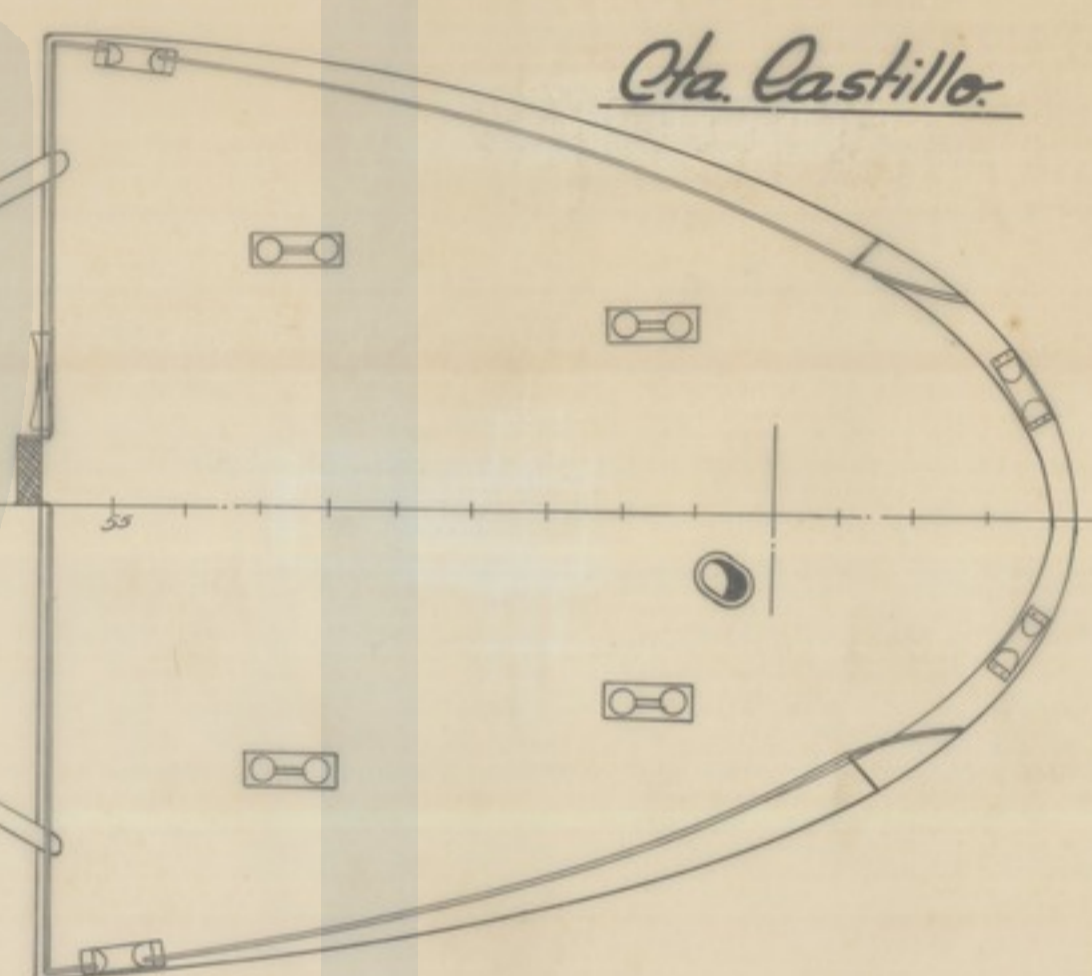
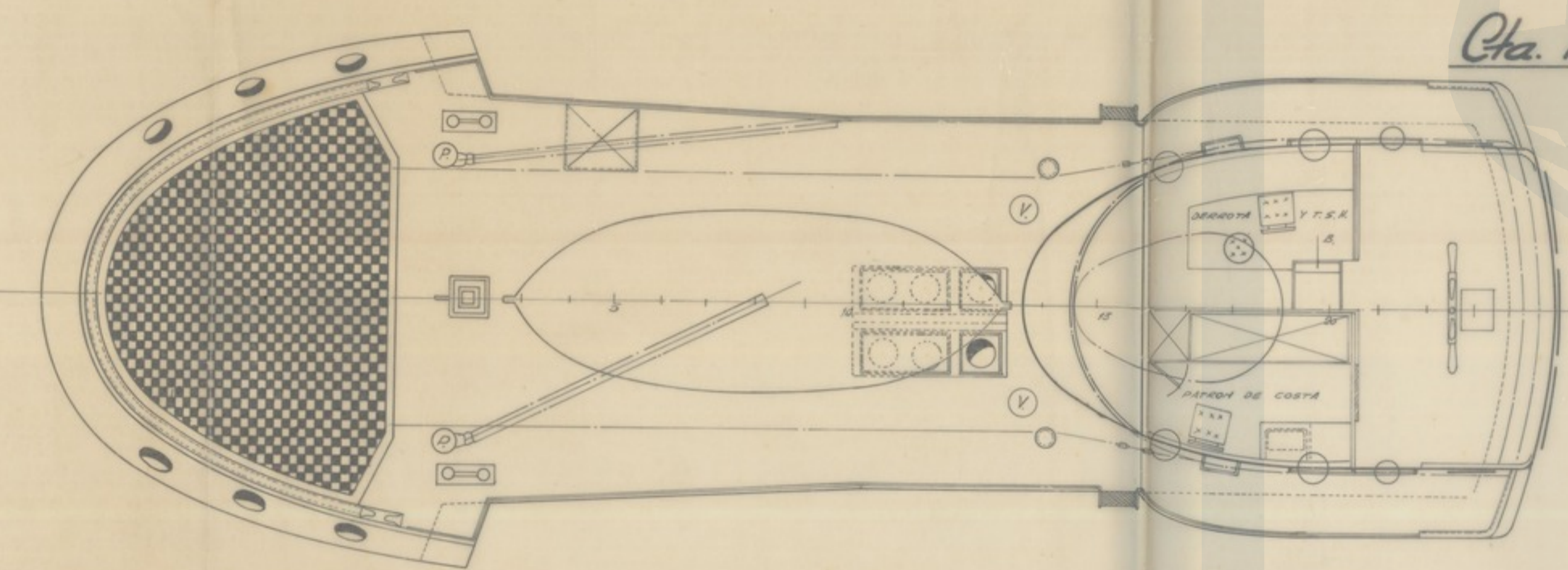
Estación radiotelegráfica para socorro.

Seguridad de la navegación

Un equipo completo de luces de navegación de encendido a pila, ó aceite, con cuando se dispongan a bordo de equipos completos de dichas luces, alimentados por corriente eléctrica.

Luces suplementarias

Das lanternas eléctricas portátiles alimentadas por pilas, con sus respectivos.



Dimensiones principales:

Eslora en la flotación	35,93 mts.
Eslora entre perpendiculares	33,13 "
Mancha de trabajo	6,85 "
Puntal de trabajo	3,90 "

Fecha	Revisión	FAJEDA	
17-X-60	II	III	
N.º 8	21	III	
NC-143			PR-7504
Pasajero de 35,93 mts. en la flotación Disposición			

101 ALA2
 188 21 24