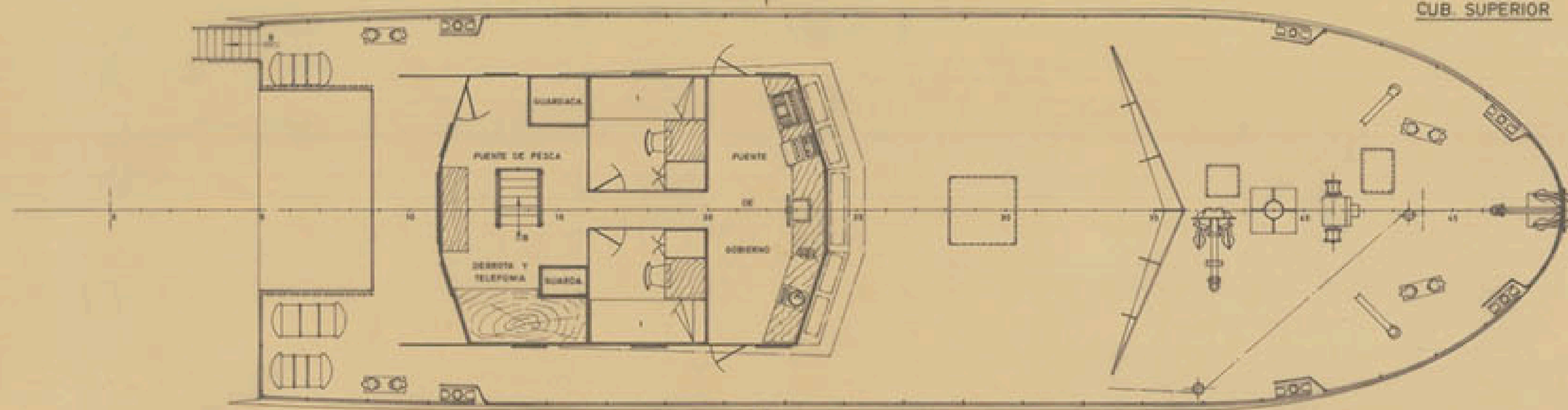
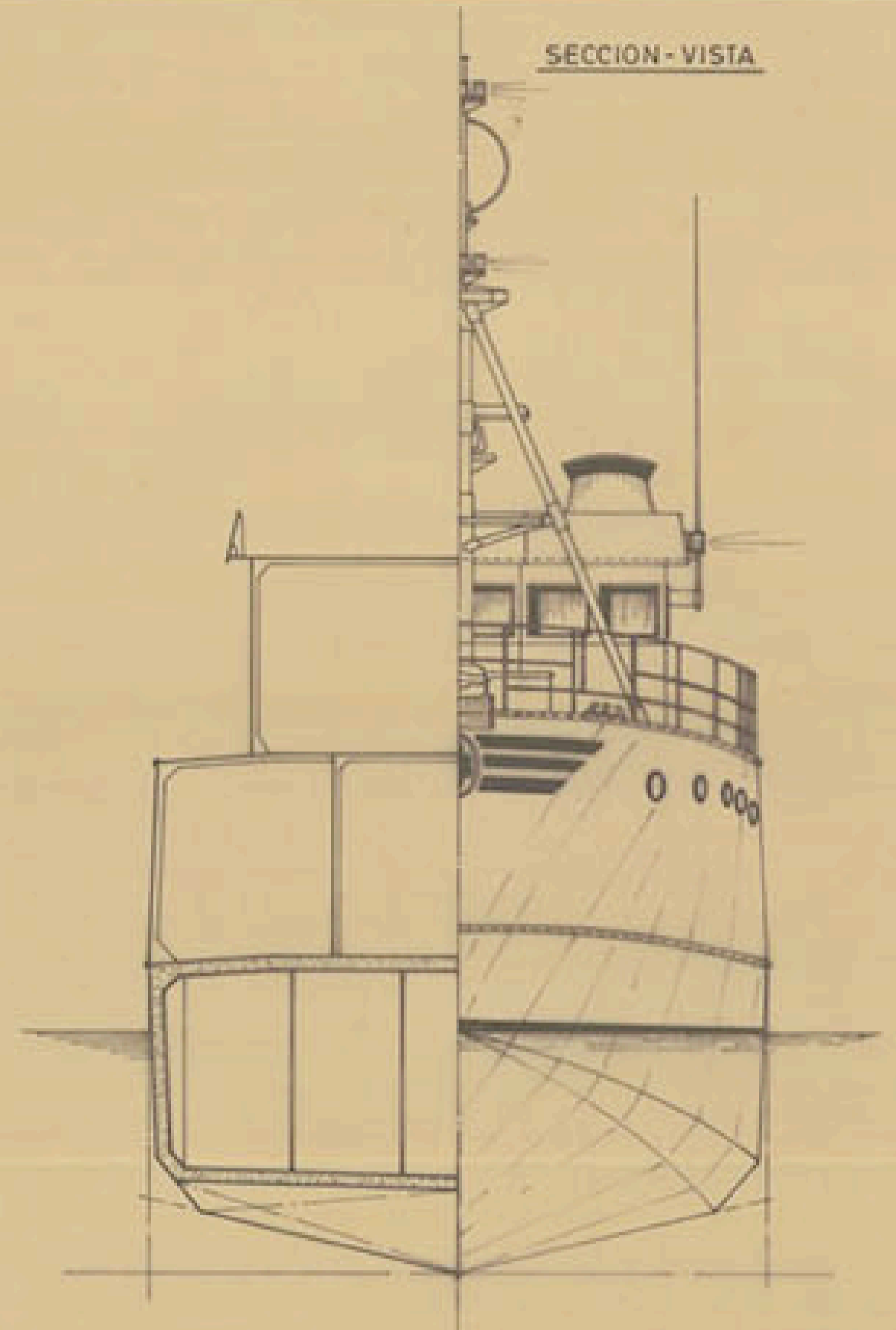
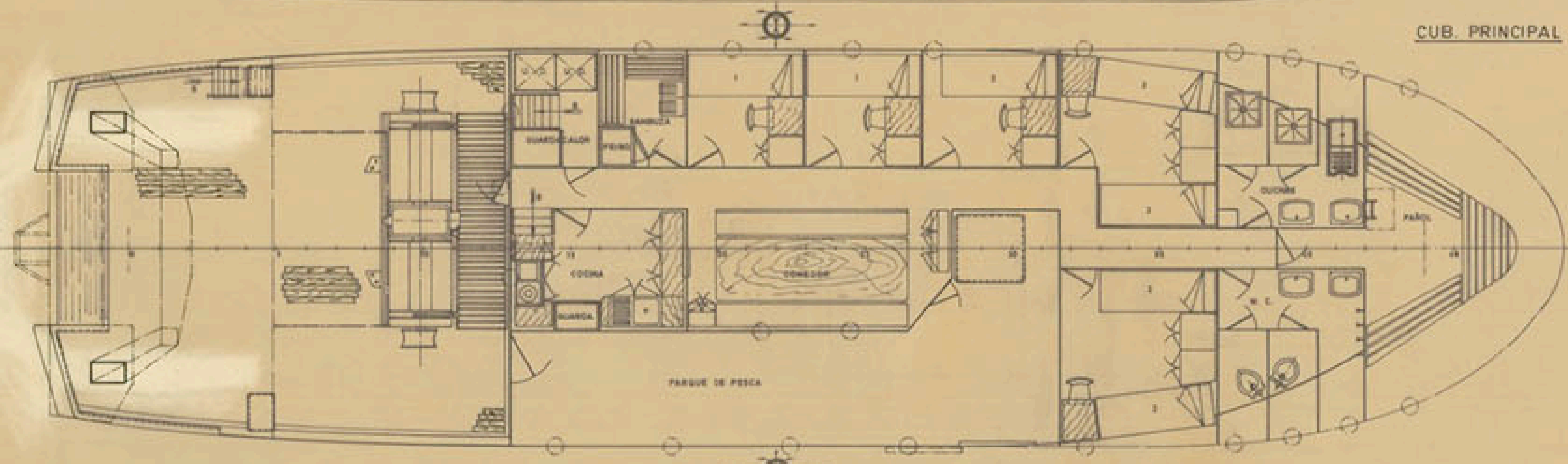


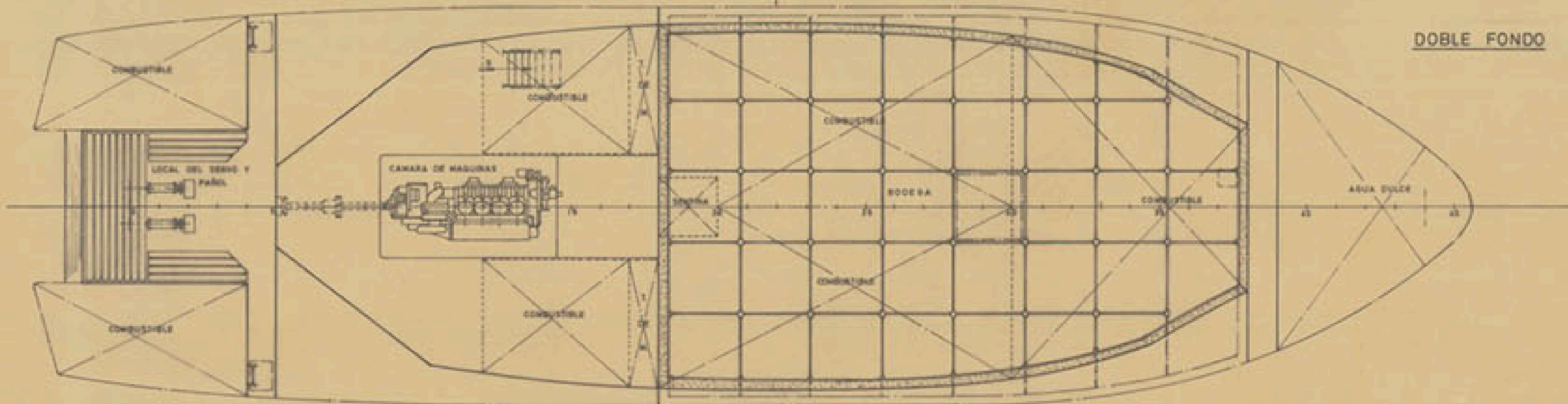
CUB. SUPERIOR



CUB. PRINCIPAL



DOBLE FONDO



CARACTERISTICAS PRINCIPALES

ESLORA TOTAL	26,00 MTS
- DE REGISTRO	24,50 -
- ENTRE PERPENDICULARES	22,00 -
MANGA DE TRAZADO	6,75 -
PUNTA A LA CUB. PRINCIPAL	3,35 -
- " - SUPERIOR	5,55 -
CALADO MEDIO DE TRAZADO	7,60 -
PUNTA A LA CUBIERTA RESISTENTE	5,95 -

<b>TECNOR</b> OFICINA TECNICA INDUSTRIAL Y NAVAL (INGENIEROS CONSULTORES)			
PROYECTO N° 1/0973	MOTOPESQUERO POLIVALENTE		DESTINO
PLANO N° 0/004	T-26		
REVISOR	DISPOSICION GENERAL		
ESCALA 1:50			
N° DE HOJAS	DESARROLLO	NOMBRE	EL INGENIERO
1	PROYECTADO		
HOJA N°	DIBUJADO	R. P. Gómez	LA CORUÑA
1	CALADO		MARZO 1984
	COMPROBADO		

TECNOR, S.L. SE RESERVA EL DERECHO DE PROPIEDAD DE ESTA DOCUMENTACION PROHIBIENDOSE SU REPRODUCCION O ENTREGA A TERCEROS SIN SU PREVIA AUTORIZACION