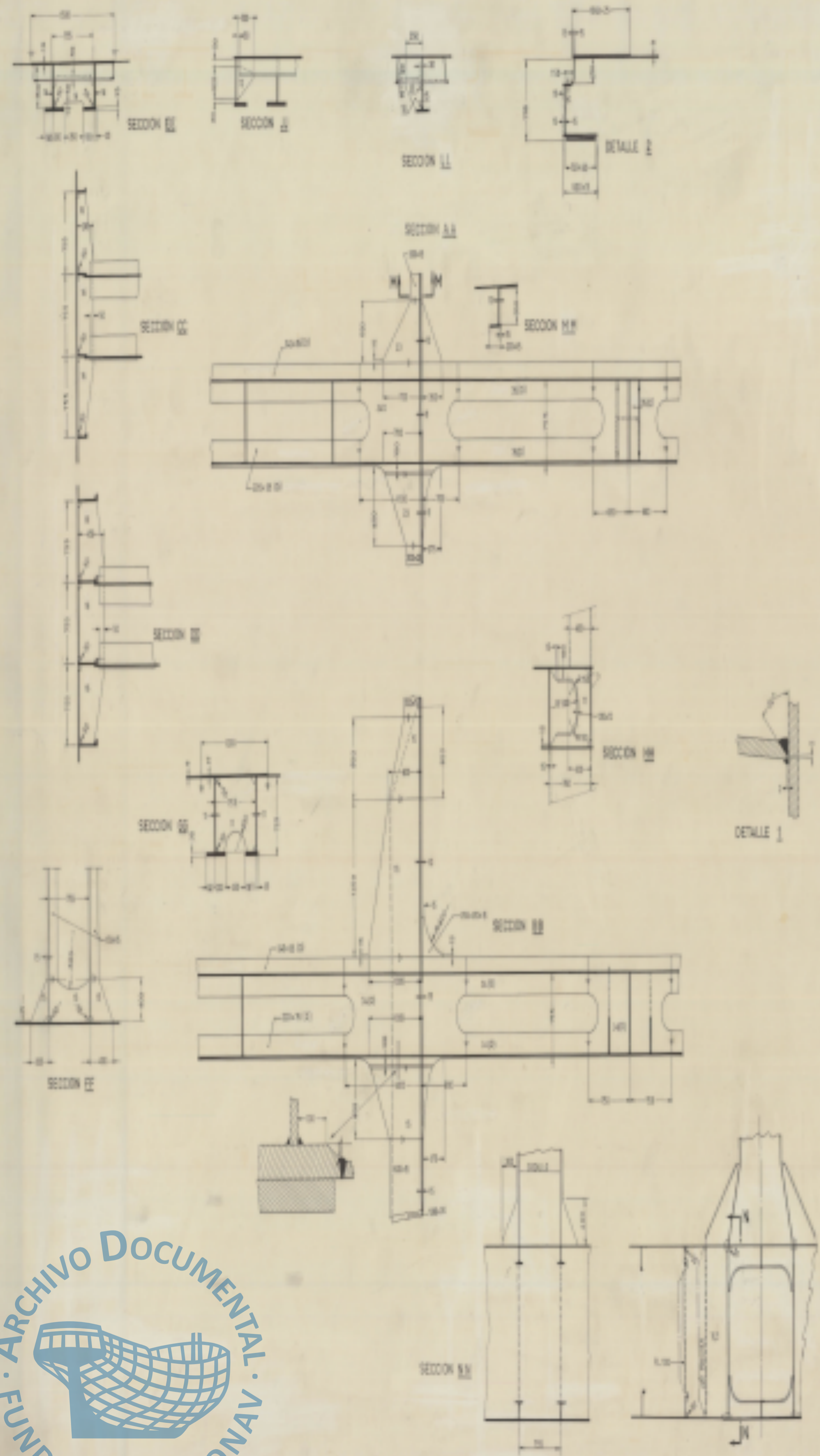
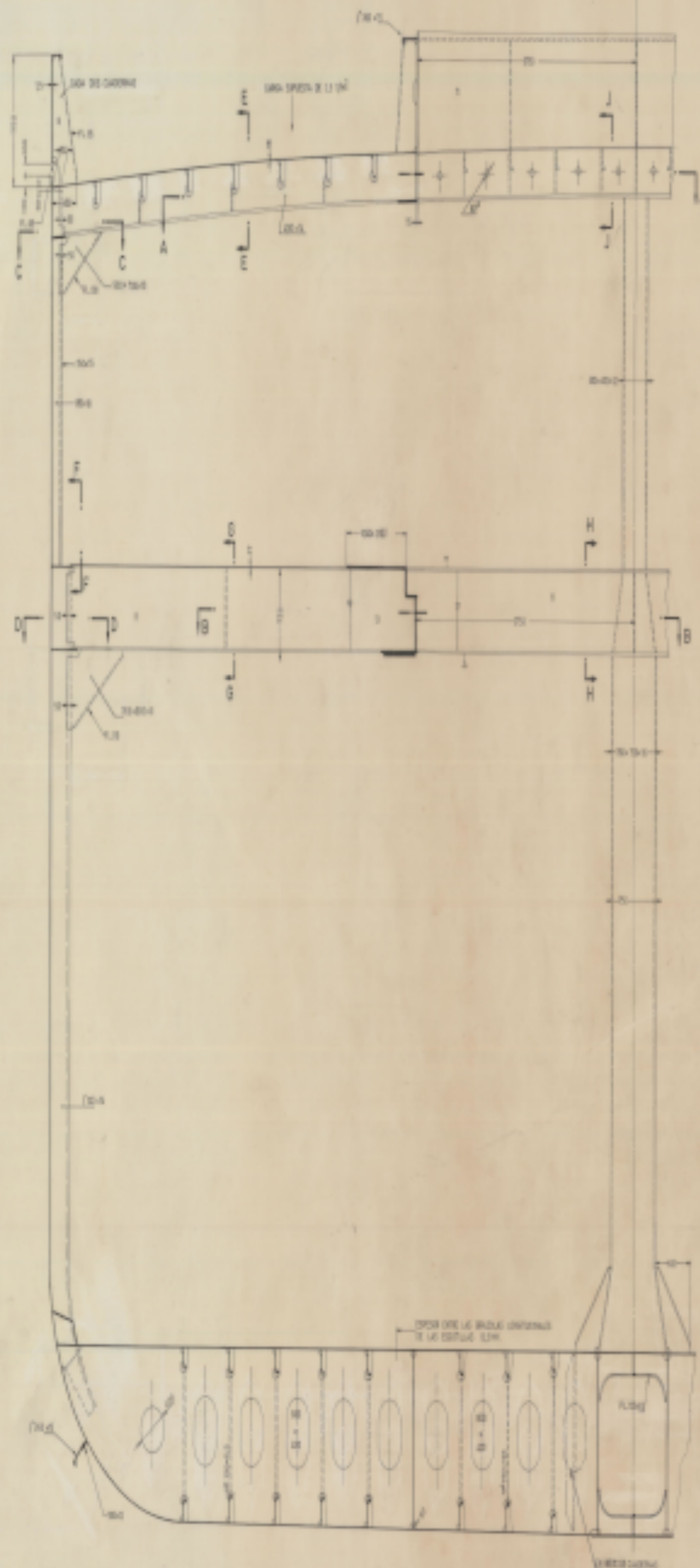


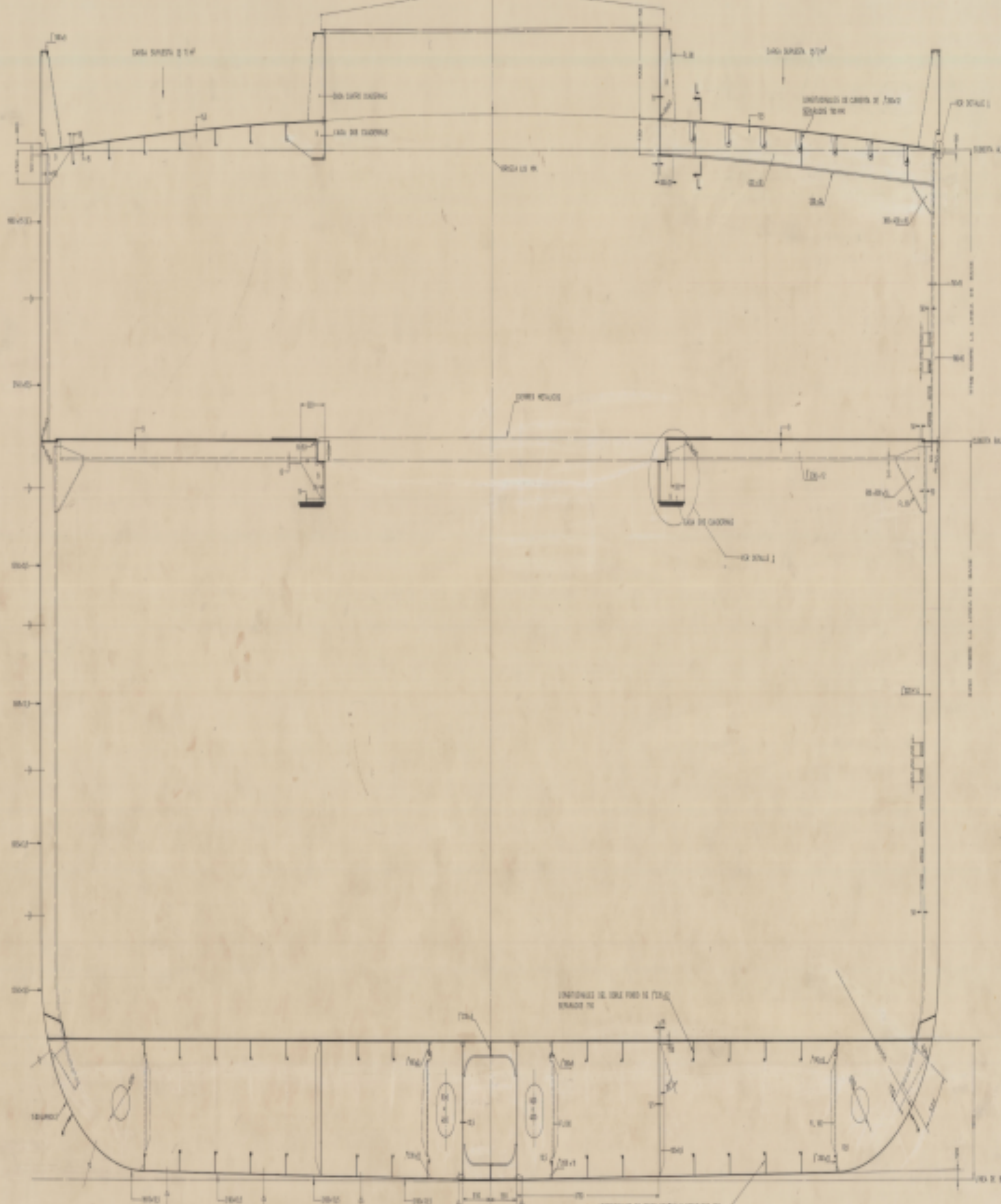
SECCIONES Y DETALLES



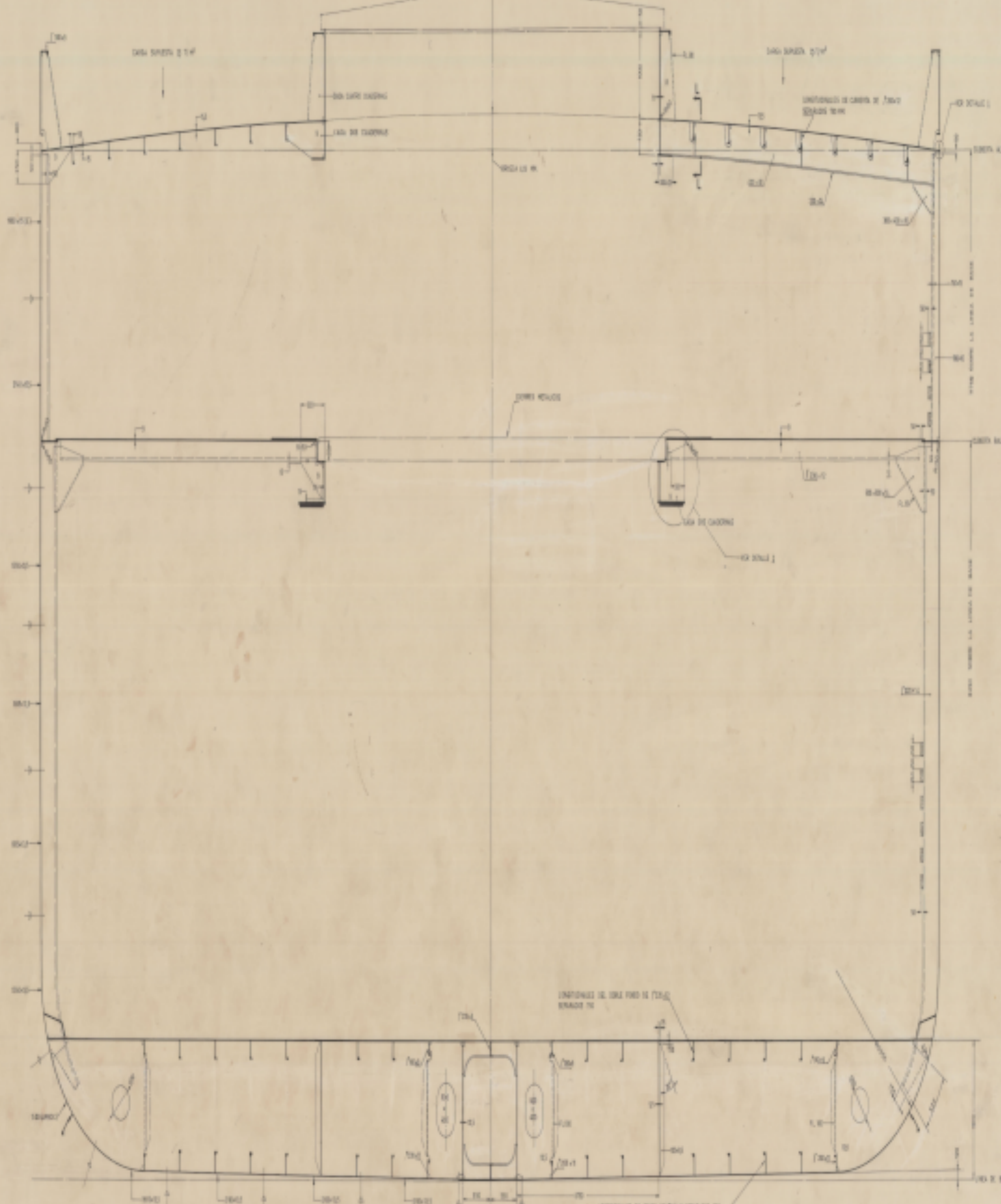
SECCION POR UN BAO REFORZADO



SECCION POR UNA CUADERNA NORMAL



SECCION POR UN MEDIO BAO



EQUIPO

- BARRA DE SOSTEN. 100
- TUBO DE EN SU DORSE 100
- BARRAS DE CUBA DE AGUA EN CUERPO DE CUBA DE 100 X 100 X 100 EN SU DORSE 100
- EN SU DORSE DE BARRAS EN SU BARRAS 100 X 100 X 100 EN SU DORSE 100
- BARRAS DE CUBA DE AGUA EN CUERPO DE CUBA DE 100 X 100 X 100 EN SU DORSE 100

CARACTERISTICAS PRINCIPALES

- CUERPO TOTAL 10000
- CUERPO DE BARRAS 1000
- CUERPO DE BARRAS EN CUERPO 1000
- PARTE DE BARRAS 1000
- PARTE DE BARRAS EN CUERPO 1000
- PARTE DE BARRAS EN CUERPO 1000
- CUERPO DE BARRAS 1000



TECNOR OFICINA TECNICA INDUSTRIAL Y MARITIMA		DESTINO
PROYECTO	BUQUE DE CARGA DE 3000TPM.	LA CORUÑA SEPT. 1961
PLAN N.º	CUADERNA MAESTRA	
FECHA	1961	
PROYECTADO	CONSTRUCION	
REVISADO	CONSTRUCION	
APROBADO	CONSTRUCION	