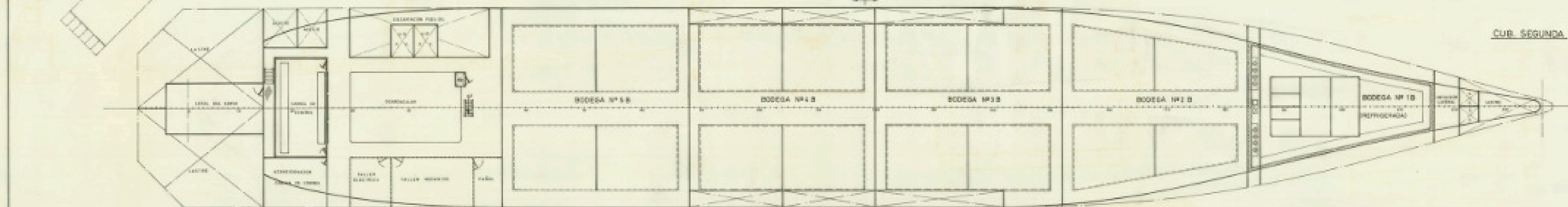
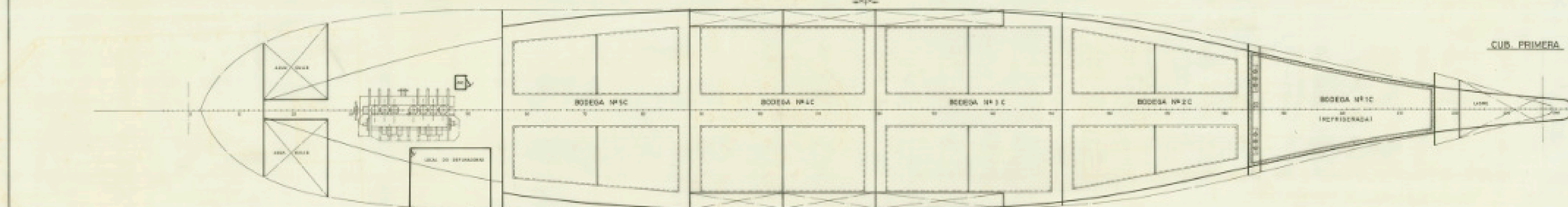


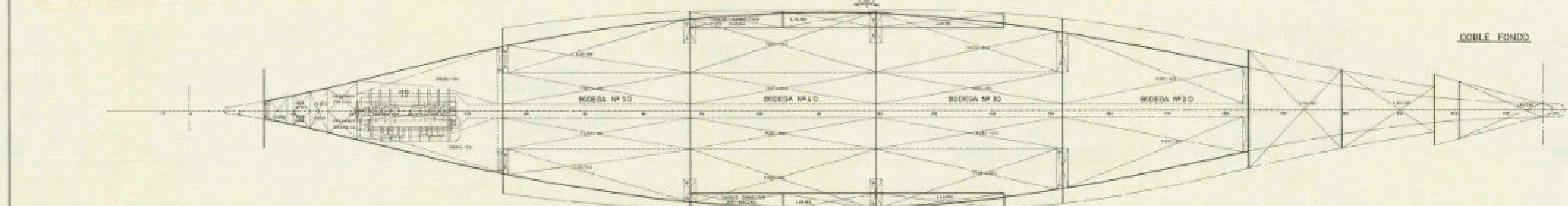
CUB. PRINCIPAL



CUB. SEGUNDA



CUB. PRIMERA



DOBLE FONDO

CARACTERISTICAS PRINCIPALES

- ESLORA TOTAL 17500 MM
- ESLORA ENTRE PERPENDICULARES 16300 "
- MANDE DE TRAZADO 2400 "
- PUNTO DE TRAZADO A LA CUB. SHELTER 1380 "
- PUNTO DE TRAZADO A LA CUB. PRIMERA 1310 "
- CALADO 570 "

TECNOR ORIGNA TECNICA INDUSTRIAL Y NAVAL <small>INGENIEROS GUARLA TORRES</small>			
NÚMERO DE PROYECTO 110785 81004 81004 81004	MULTIPURPOSE TIPO T-A 163 SA	DESTINO	
ESCALA 1:200			
Nº DE HOJAS 2	PROYECTADO	ELABORADO	FECHA
HOJA Nº 1	CASTAÑO	CASTAÑO	LA OROVERA
			ABR 1981
<small>© INGENIEROS GUARLA TORRES. TODOS LOS DERECHOS RESERVADOS. SE PROHIBEN LA REPRODUCCIÓN O DISTRIBUCIÓN DE ESTA DOCUMENTACIÓN SIN EL CONSENTIMIENTO PREVIO DE LOS AUTORES.</small>			