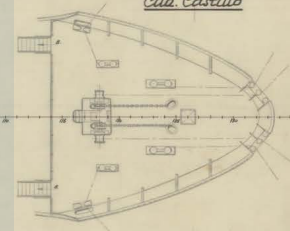
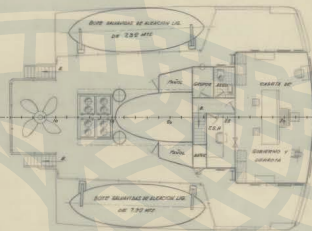
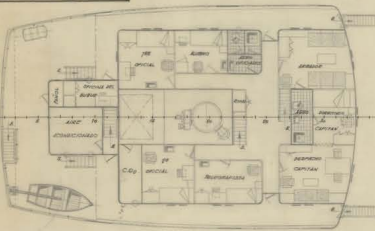


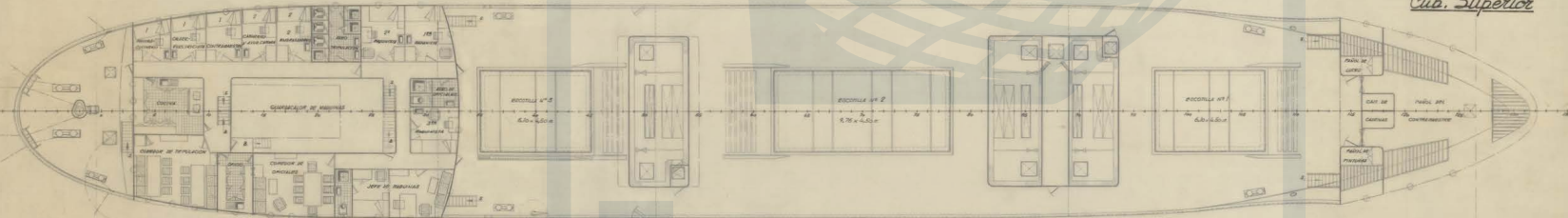
Cubierta Bodega

Cubierta Puente

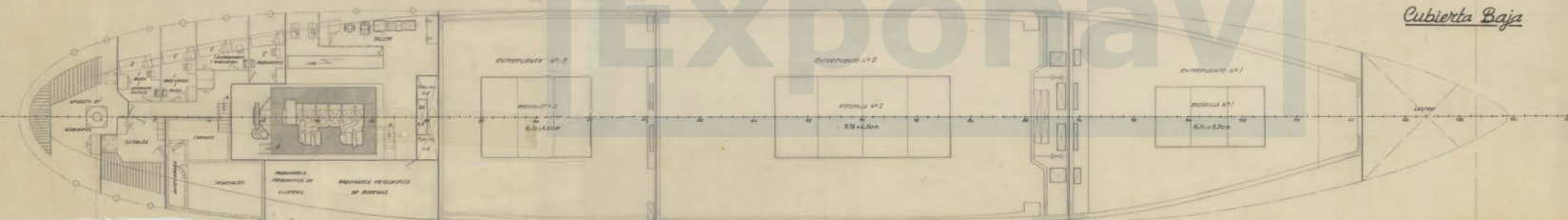
Cub. Castillo



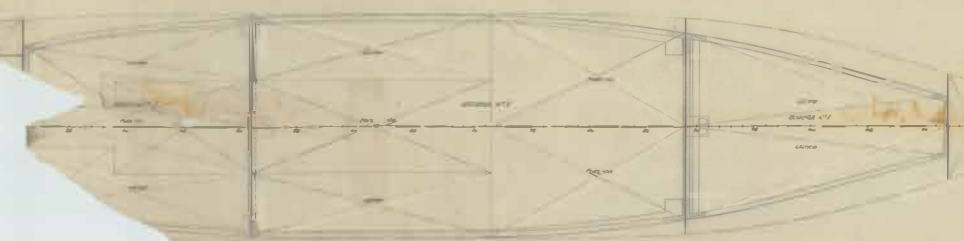
Cub. Superior



Cubierta Baja



Cubierta Bodega



Características

Eslera total	86,65 mts.
Eslera en la flotación (calado 5 mts)	80,30 "
Eslera entre perpendiculars	77,39 "
Mancha de trazo	12,10 "
Puntal de trazo de hasta cub superior	4,75 "
Puntal de trazo de hasta cub baja	4,10 "
Calado en máxima carga	5,00 "
Capacidad de bodega	2548 m <sup>3</sup> - Bodega principal
Capacidad de Frío-ref	
Capacidad de Diesel	
Capacidad de Agua Dulce	
Capacidad de Agua Salada (Lastre)	
Potencia	2500 H.P.

C-32-194		PR-11904	
NC-206/207			
1/100			
BUQUE FRIGORIFICO DE 90000 PIES CUBICOS.		PR-11904	
Disposición General			