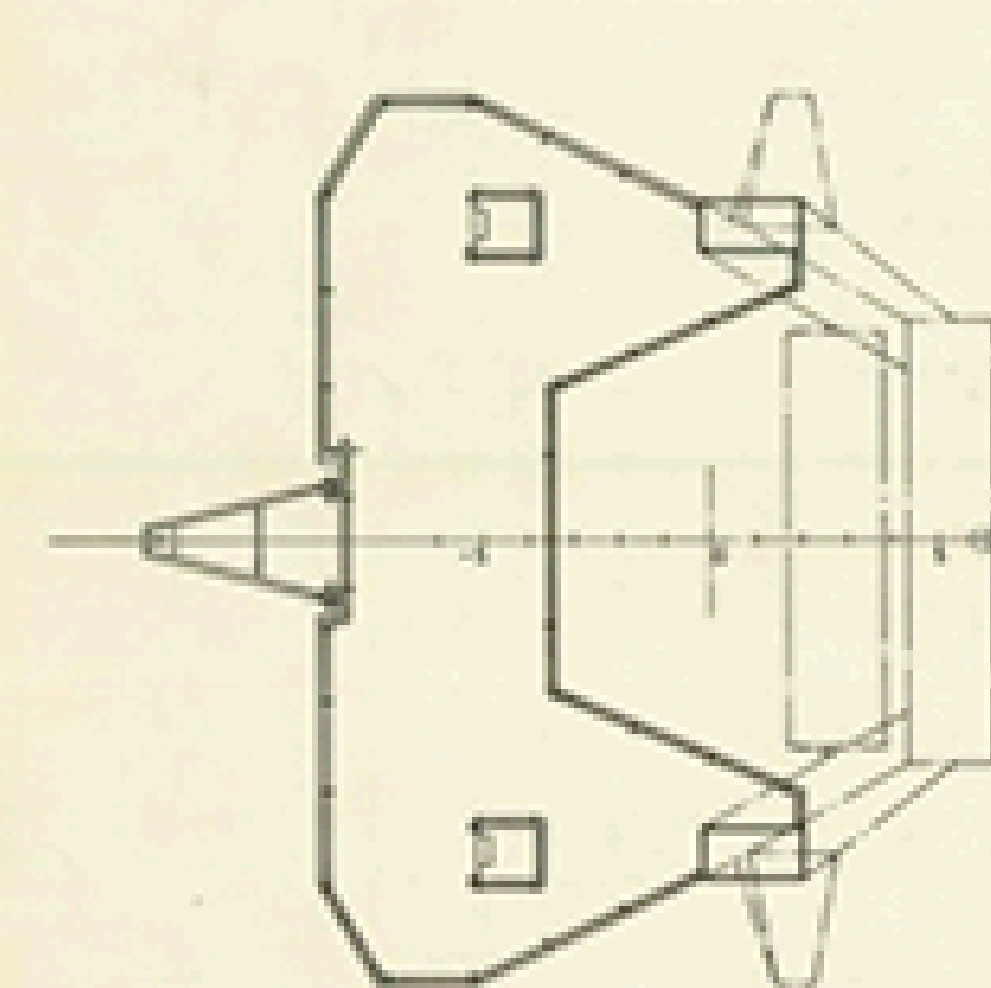
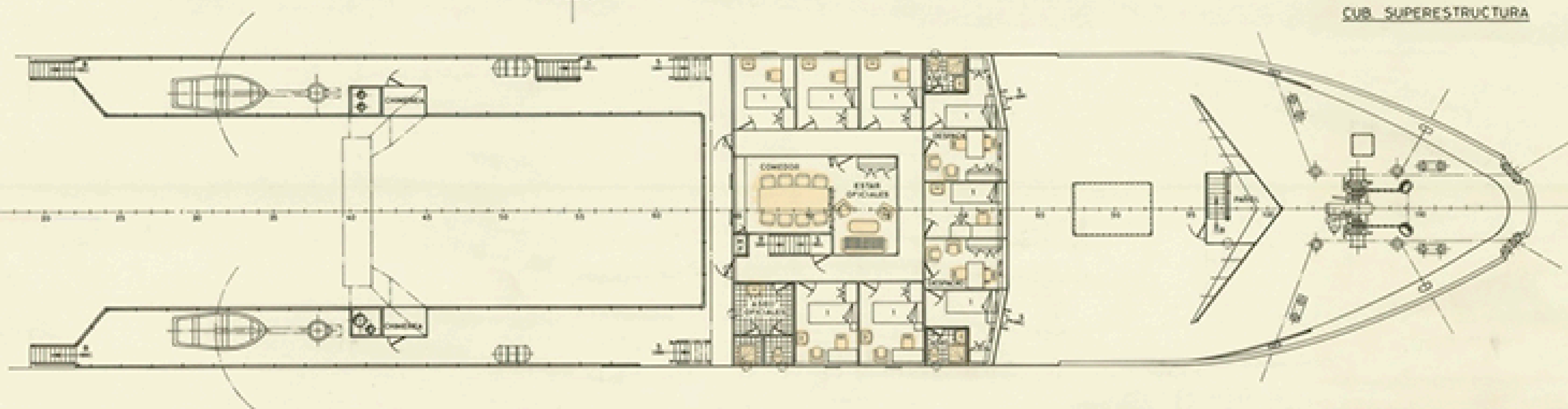


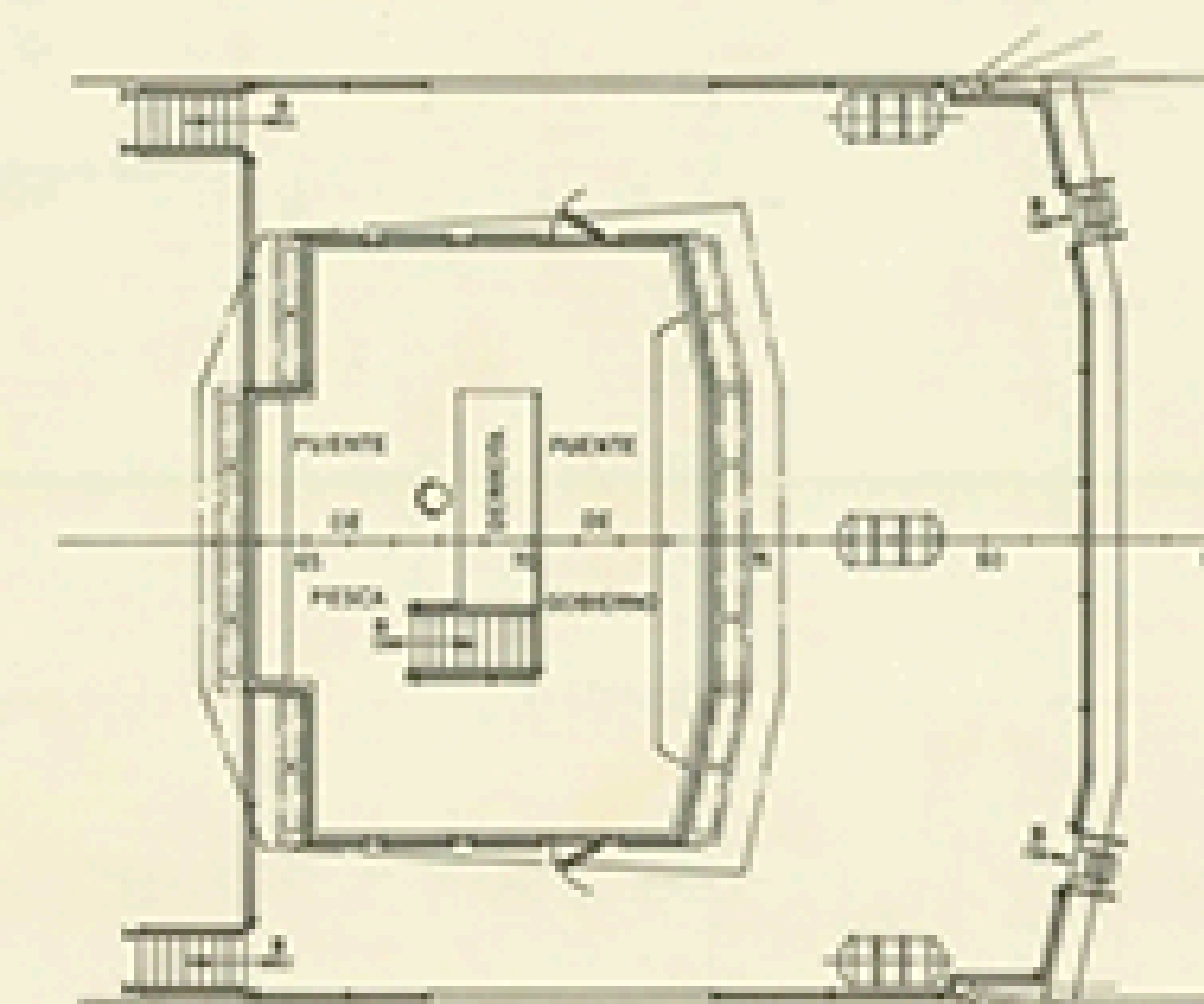
SPARDECK DE POPA



CUB. SUPERESTRUCTURA



CUB. PUENTE



CARACTERISTICAS PRINCIPALES

ESLORA TOTAL	79,30 MTS.
- DE REGISTRO	70,50 -
- ENTRE PERPENDICULARES	65,00 -
MANA DE TRAZADO	12,75 -
PUNTA A LA CUB. SUPERIOR	7,70 -
- PRINCIPAL	5,30 -
CALADO MEDIO DE TRAZADO	4,80 -

TECNOR OFICINA TECNICA INDUSTRIAL Y NAVAL (INGENIEROS CONSULTORES)				
PROYECTO Nº 171060	M/P ARRASTRERO CONGELADOR T-75			DESTINO
PLAN Nº 03004	DISPOSICION GENERAL			
REVISION A				
ESCALA 1:1000				
Nº DE HOJA 2	DESEÑADO PROYECTADO	NOMBRE F. NAVIAS	EL INGENIERO	FECHA
HOJA Nº 1	DISEÑADO CALCULADO			LA COROGA MAYO 1968
TECNOR, S. L. SE RESERVA EL DERECHO DE PROPIEDAD DE ESTA DOCUMENTACION PROHIBIENDOSE SU REPRODUCCION O EXPOSICION A TERCEROS SIN SU PREVIA AUTORIZACION.				