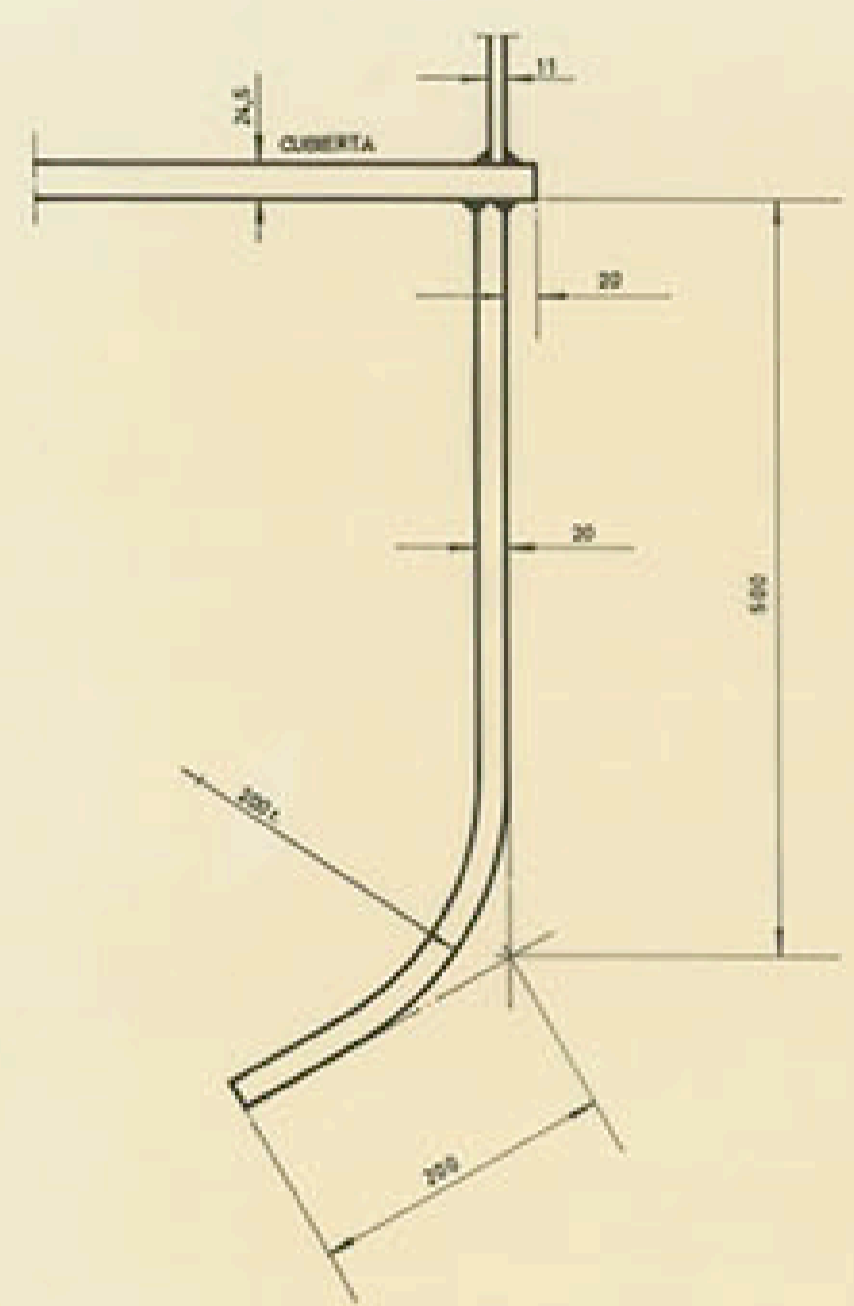
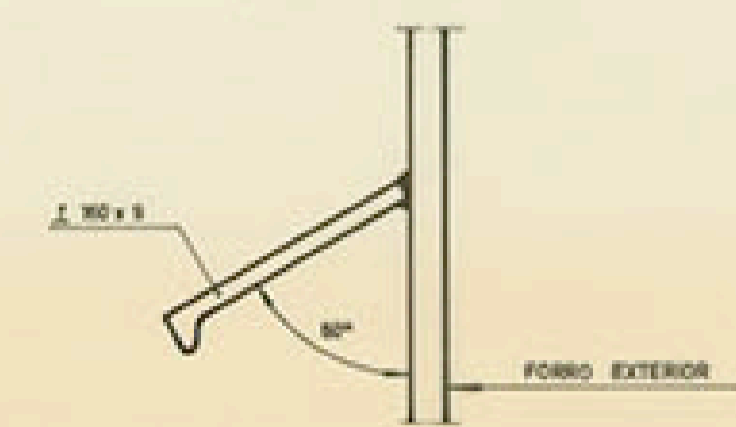




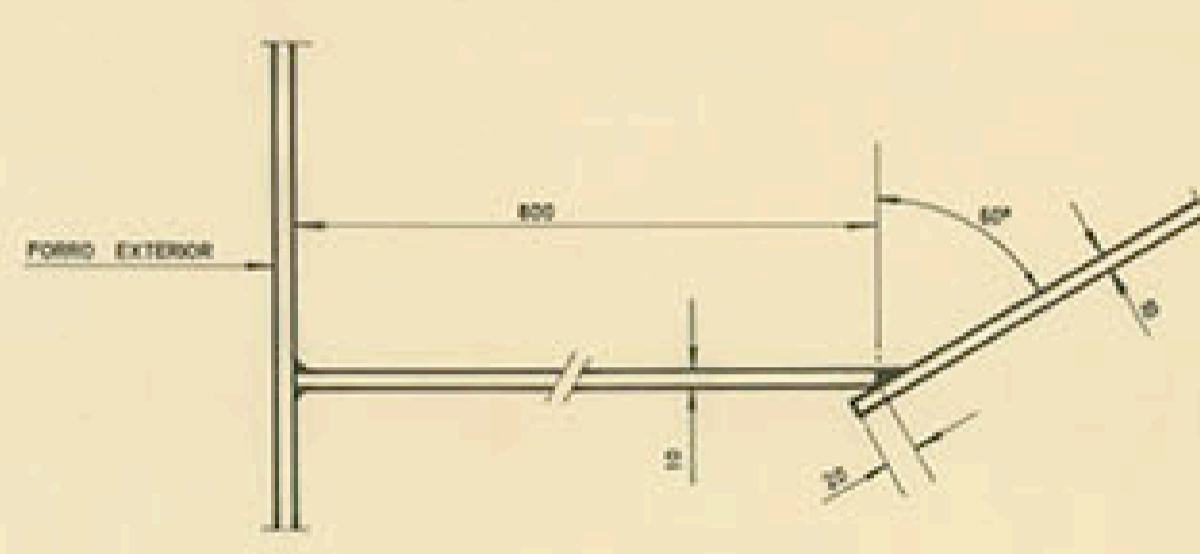
DETALLE 1



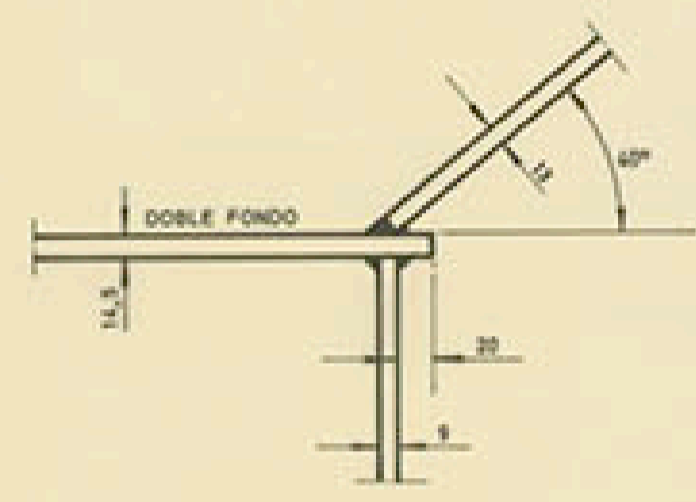
DETALLE 2



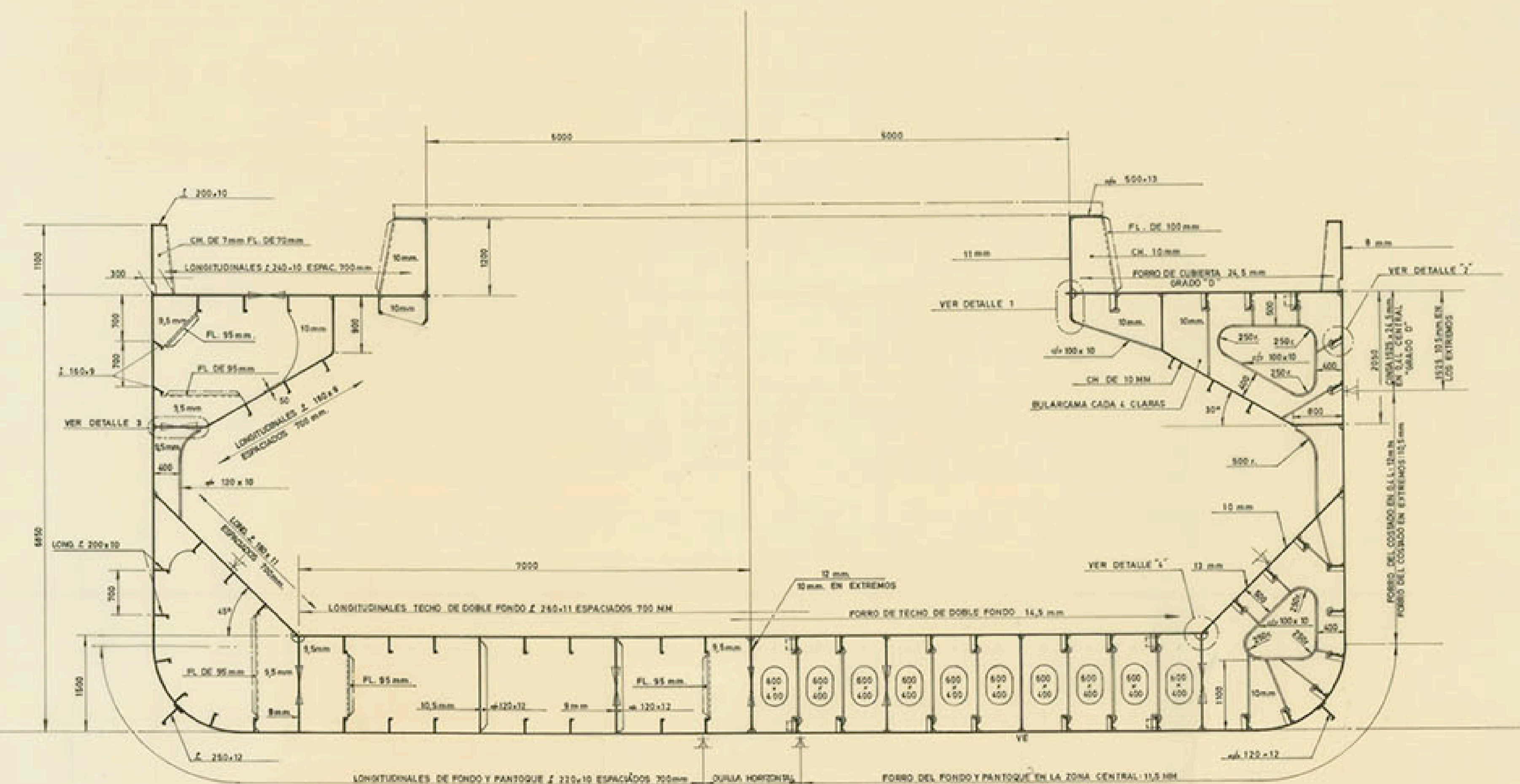
DETALLE 3



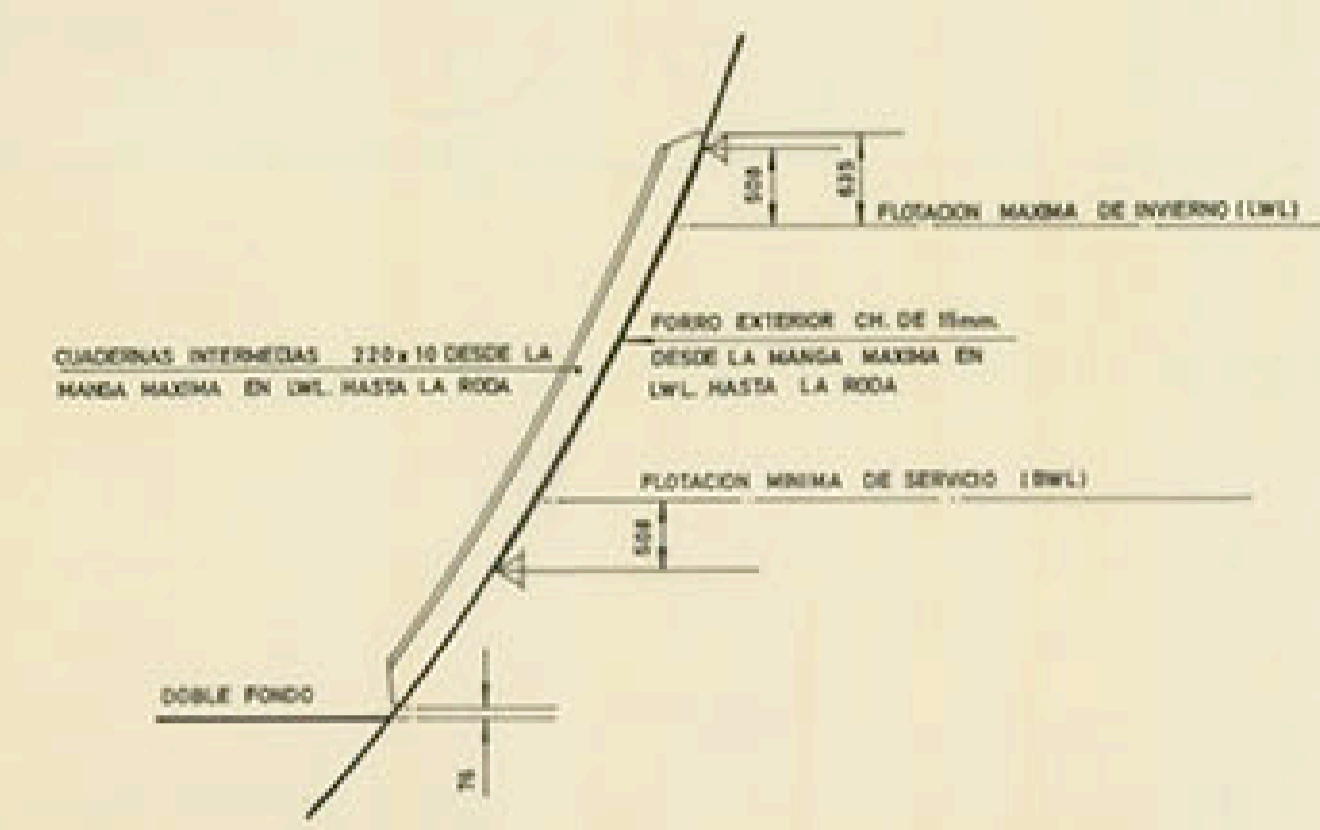
DETALLE 4



SECCION MAESTRA



CUADERNAS INTERMEDIAS



EQUIPO

NUMERAL = $\Delta^{25} \cdot 2Bh \cdot 0,1A - 7872^{2/3} \cdot 2 \cdot 18,50 \cdot 14,50 \cdot 0,1 \cdot 497 \cdot 982$
 NUMERAL U 23

- 3 ANCLAS DE LEVA SIN CEPO DE 3060 Kgs C.U.
- 495 m DE CADENA CON CONTRETE (GRADO 1) DE 56 mm ϕ
- 200 m DE CABLE DE REMOLQUE DE 61500 Kg c. DE R.
- 4 AMARRAS DE 180 m. C.U.Y 23 500 Kgs C.R.

CLASIFICACION

- AMERICAN BUREAU OF SHIPPING
- ✳ A 1 (E) Bulkcarrier (Mineral en bodegas dternas)
- ✳ AMS
- ✳ ACCU
- ✳ Ice Strengthening "Class C"

CARACTERISTICAS PRINCIPALES

ESLORA TOTAL	122,00 MTS
DE REGISTRO	117,10 "
ENTRE PERPENDICULARES	112,00 "
MANGA DE TRAZADO	18,50 "
PUNTA A LA CUB PRINCIPAL	6,85 "
CALADO DE ESCANTILONADO	4,56 "
ESLORA DE ESCANTILONADO	111,64 "

TECNOR OFICINA TECNICA INDUSTRIAL Y NAVAL CONSEJEROS: CARRERA, ALONSO, SIZ				
PROYECTO N.º 1/0704	BULKARRIER DE 5000 TPM			DESTINO
PLANO N.º 0/005	TIPO "PROGRESO-50"			
REVISION	CUADERNA MAESTRA			
ESCALA 1:50, 1:5				
N.º DE HOJAS	DESARROLLO	NOMBRE	EL INGENIERO	FECHA
1	PROYECTADO			
HOJA N.º	DISEÑADO			LA COMPAÑIA
1	CALCADO			MAYO 1980
	COMPROBADO			

SE RESERVA EL DERECHO DE PROPIEDAD DE ESTA DOCUMENTACION, PROHIBIENDOSE SU REPRODUCCION O ENTREGA A TERCEROS SIN SU PREVIA AUTORIZACION.