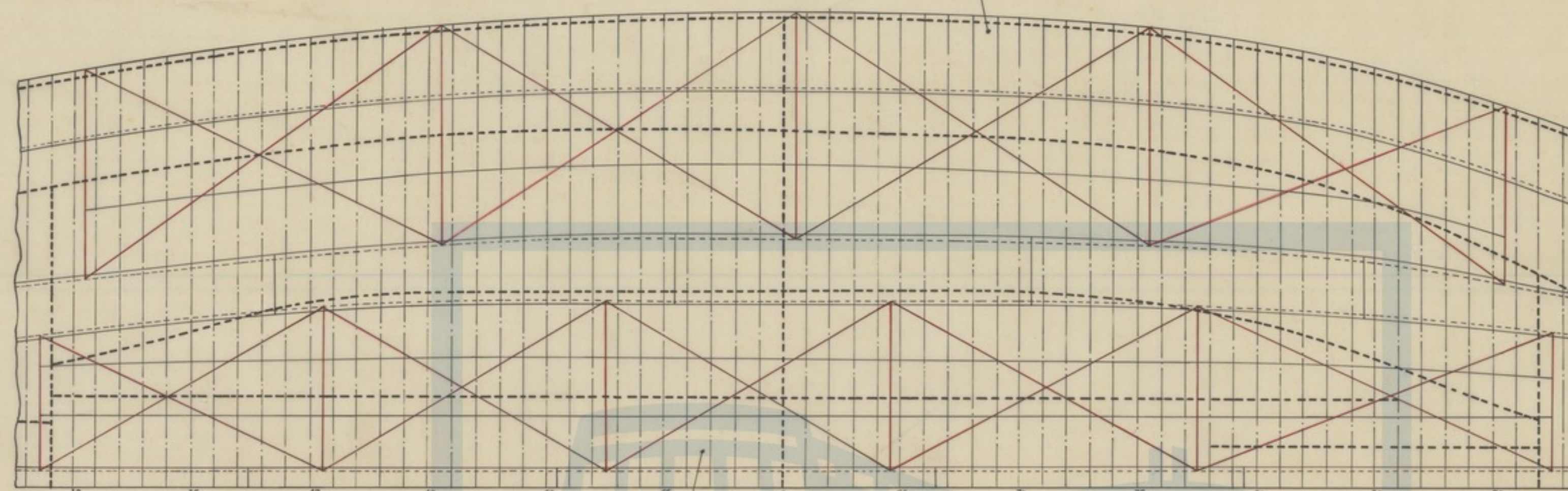


SECCION TRANSVERSAL POR LA MAESTRA
INDICANDO LA SUBDIVISION EN ELEMENTOS.

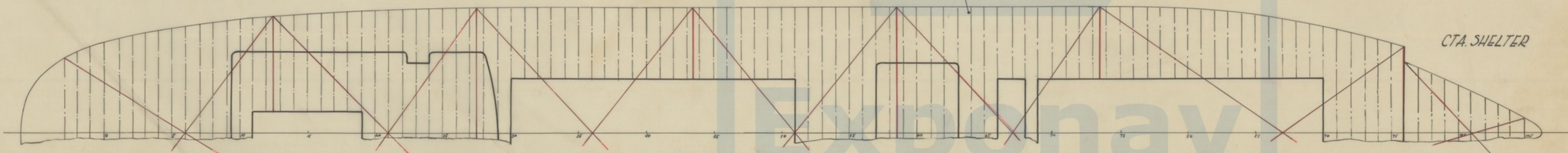
PANELES DEL FORRO

ELEMENTOS DE COSTADO
POR SEBARRADO, BRABO Y ESTRIBOR.

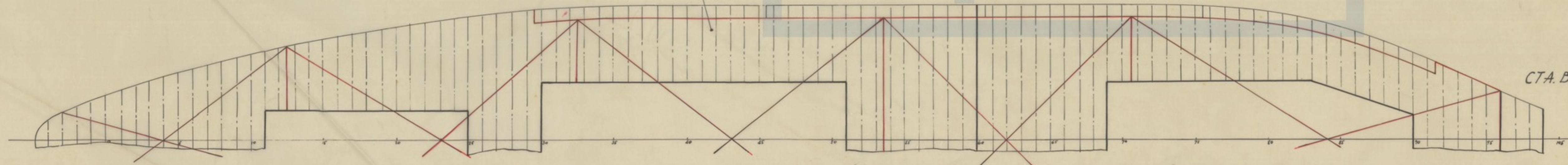


ELEMENTOS DEL FONDO
POR SEBARRADO, BRABO Y ESTRIBOR.

ELEMENTOS DE CUBIERTA
COMPLETOS DE BRABO A ESTRIBOR.

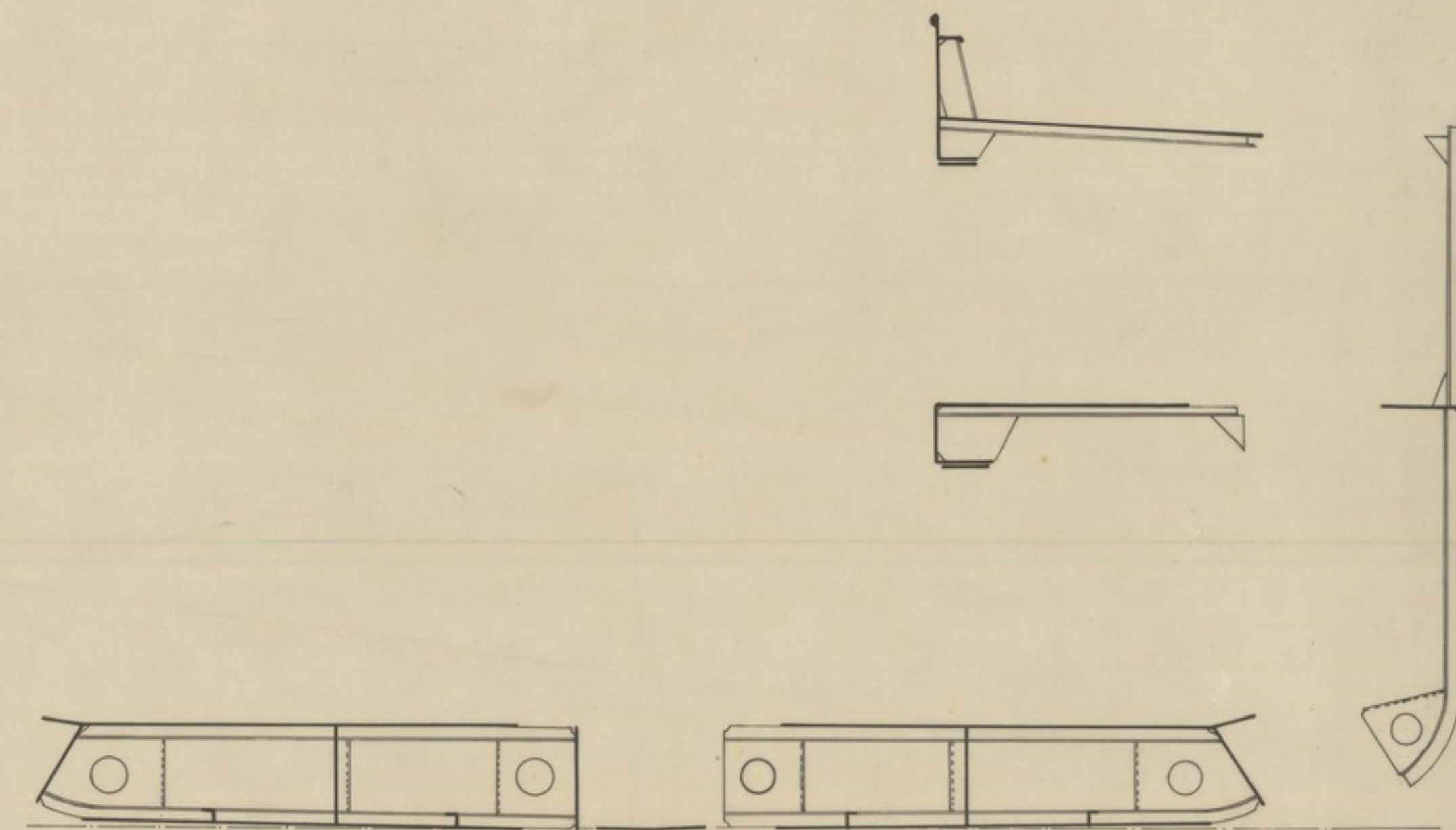
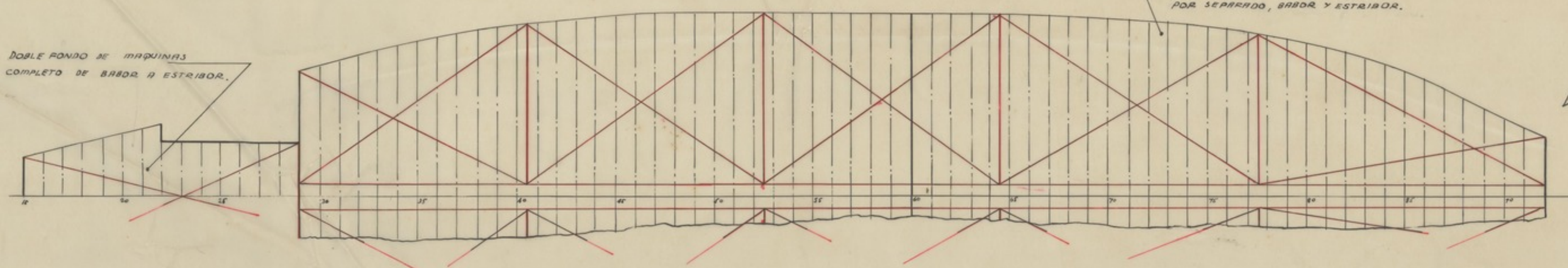


ELEMENTOS DE CUBIERTA
COMPLETOS DE BRABO A ESTRIBOR.



ELEMENTOS DEL FONDO
POR SEBARRADO, BRABO Y ESTRIBOR.

DOBLE FONDO DE MAQUINAS
COMPLETO DE BRABO A ESTRIBOR.



NOTAS—

SE SOMETERA A APROBACION DEL LLOYD'S PLANOS
DETALLADOS INDICANDO LA CONSTRUCCION DE CADA
ELEMENTO ASI COMO LA SECUENCIA DE LA
SOLDADURA, TANTO PARCIAL PARA CADA ELEMENTO,
COMO GENERAL PARA ENSAMBLAJE DE TODOS ELLOS.

LOS EXTREMOS DE PORA Y POPA DEL FORRO SE CONSTRUIRAN
POR EL SISTEMA CLASICO.

PLANO NÚMERO	ORDEN	FECHA	ASTANO		
A-2426/2		8-24-1917			
HOJA Nº	Nº DE HOJAS				
ESCALA	BUQUES Nºs 105 y 106				
SUSTITUYE A	DISPOSICION GENERAL INDICANDO				
SUSTITUIDO POR	LOS ELEMENTOS PREFABRICADOS				
CALCULADO	DIBUJADO	CALCADO	COMPROBADO	V.º	
T.R.	J. M.	A. M.	J. P.	J. S.	