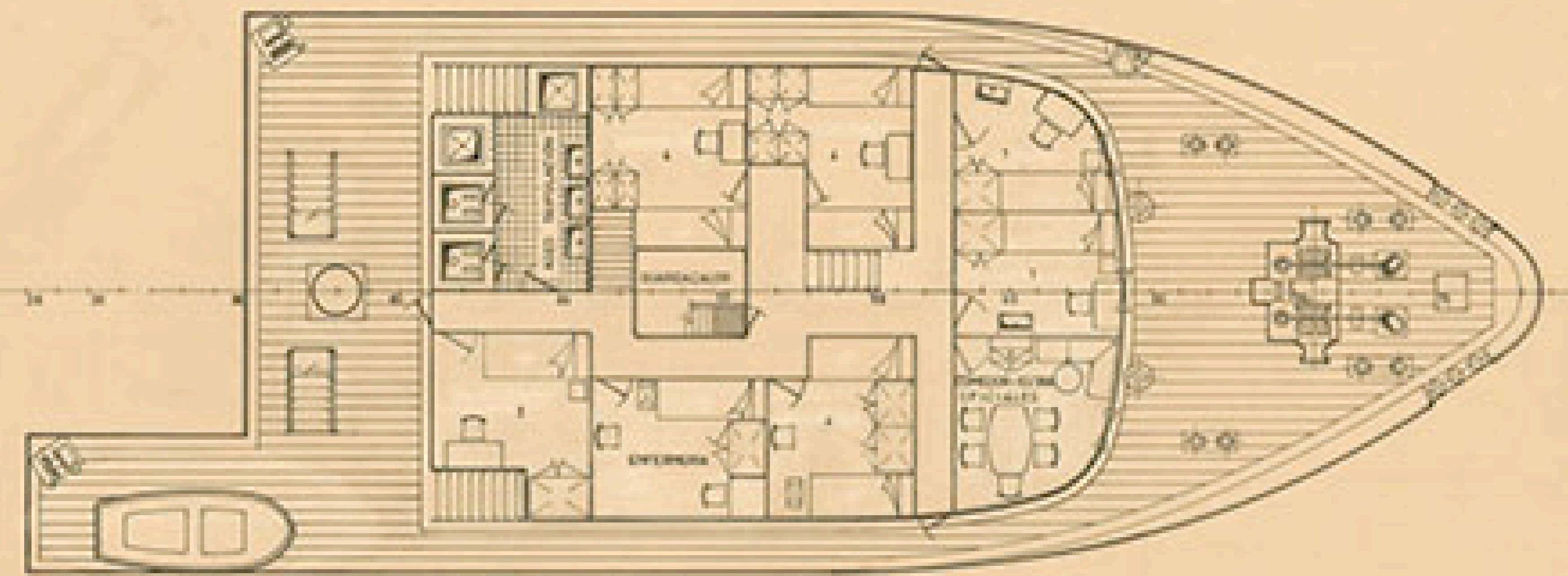
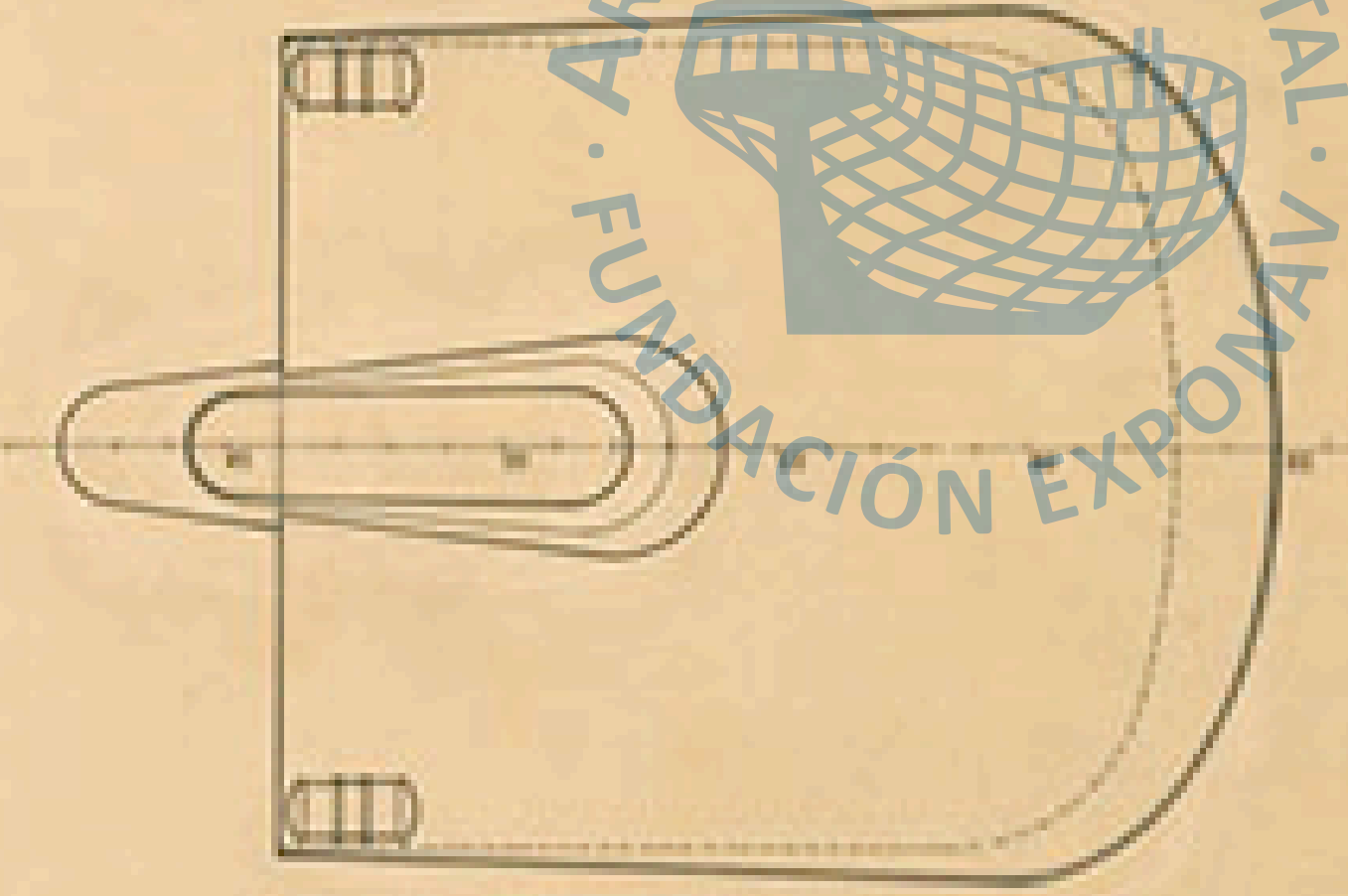


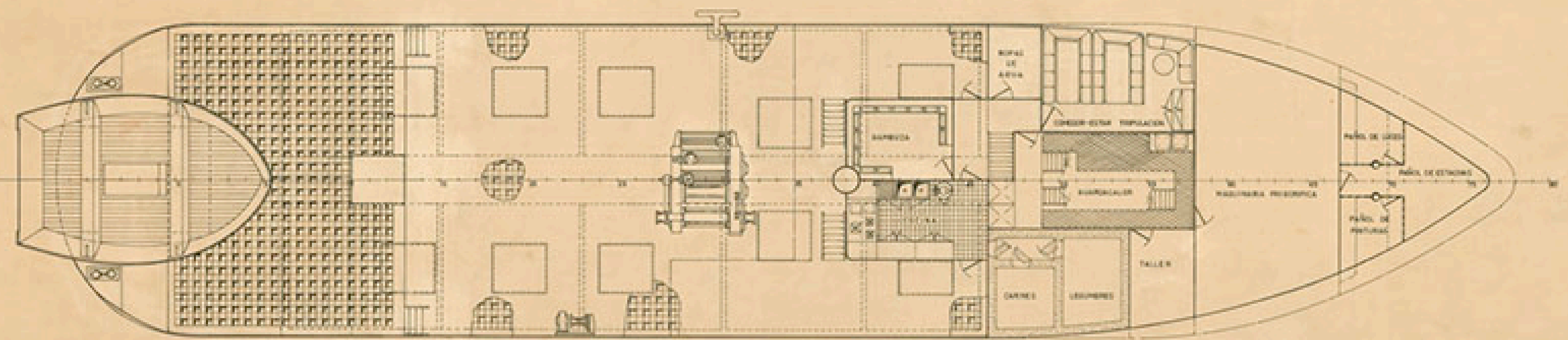
CTA. PUENTE



CTA. CASTILLO



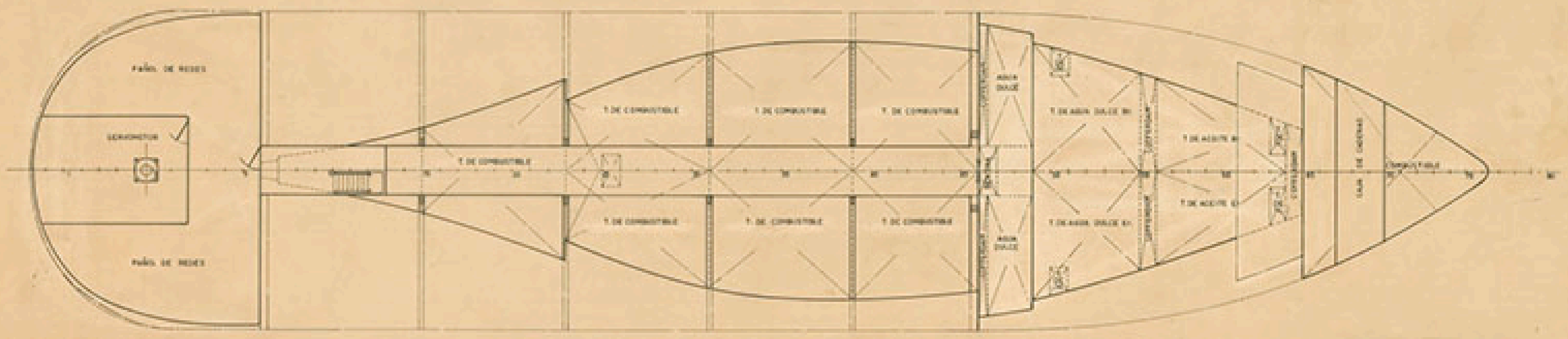
TECHO DEL PUENTE



CTA. PRINCIPAL

CARACTERISTICAS PRINCIPALES

ESLORA DE REGISTRO	42,40 MTS.
ENTRE PERPENDICULARES	40,20
MANA DE TRAZADO	9,75
PUNTA A LA CUBIERTA	4,80
CALADO	400



DOBLE FONDO

CTA. SALTILLO

TECNOR OFICINA TECNICA INDUSTRIAL Y NAVAL			
PROYECTO N° V0143	ATUNERO CONGELADOR T-A40S		DESTINO
PLANO N° 0/004			
ESCALA 1:75	DISPOSICION GENERAL		
N° DE HOJAS 2	PROYECTADO DISEÑADO CONSTRUIDO	ELABORADO	FECHA LA CORUBA FEBR. 1963
HOJA N° 2			