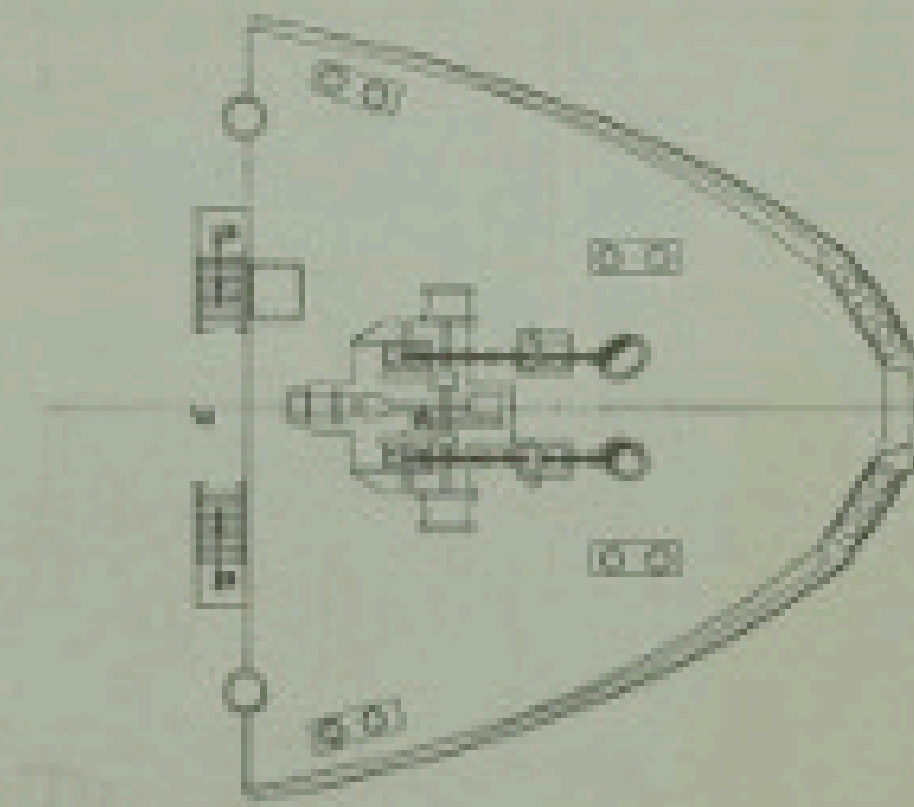
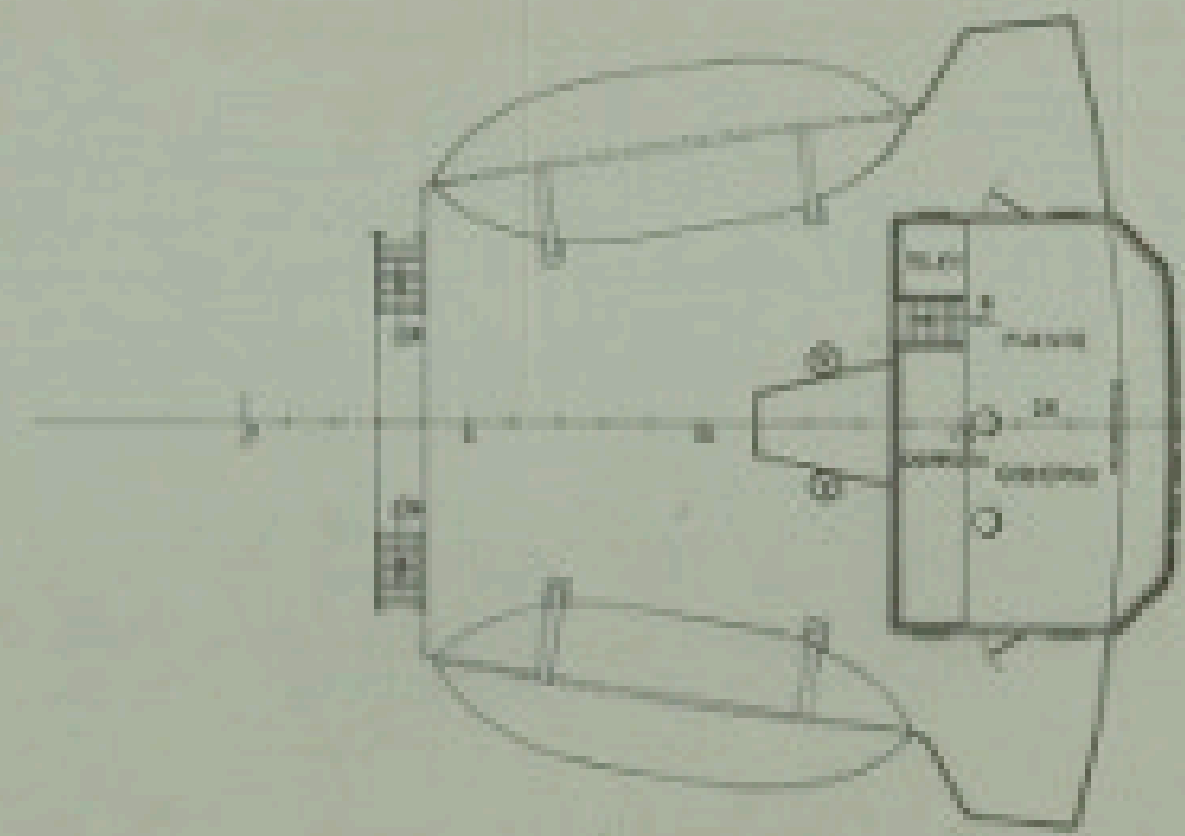
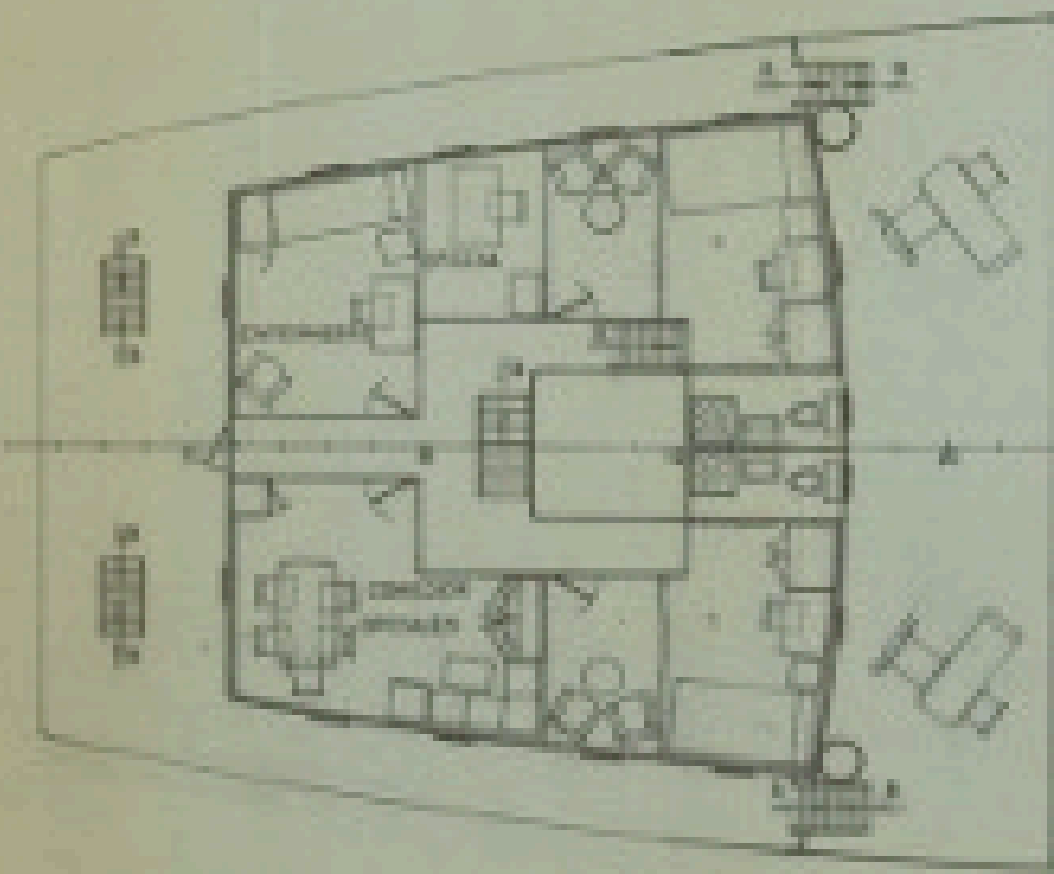




CARACTERÍSTICAS PRINCIPALES

ESQUERA TOTAL	75,00 mts
DE REGISTRO	71,30
EN VNE PERPENDICULARES	68,00
MASA DE TRAZADO	1200
PUNTA A LA LUB. PRINCIPAL	4,00
DE LUZ	545



TECNOR OFICINA TÉCNICA INDUSTRIAL Y NAVAL			
PROYECTO N° 140232	CARGUERO TIPO T-A685A		DESTINO
PLANO N° 01/004			
REGION			
ESCALA 1:100	DISPOSICION GENERAL		
N° DE EMBALAJES	CONTROLADO	REVISADO	ELABORADO
2	INDICADO		
FECHA N°	ELABORADO		
1	CONVALIDADO		
LA CORUÑA			JUNIO 1970