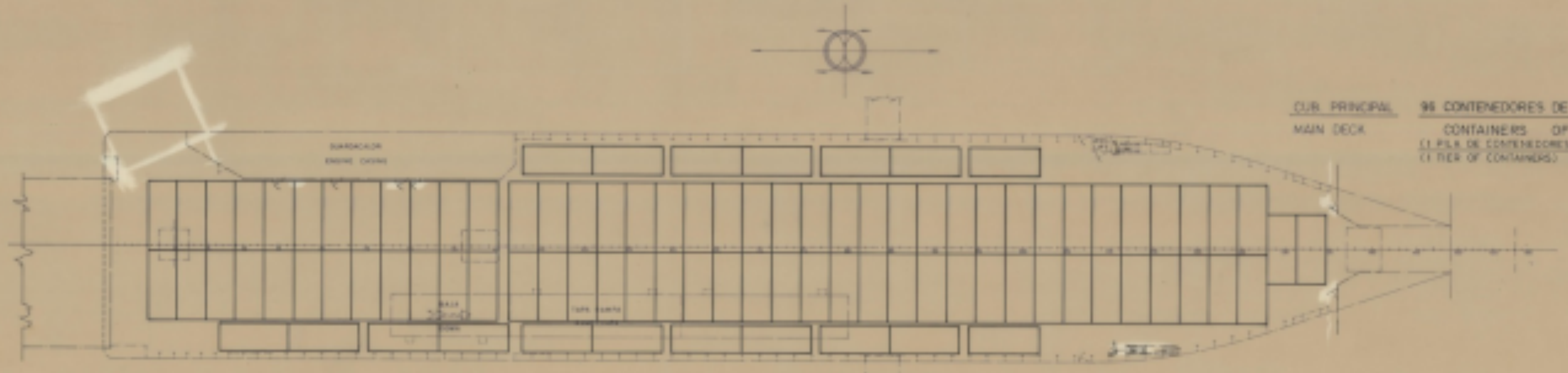
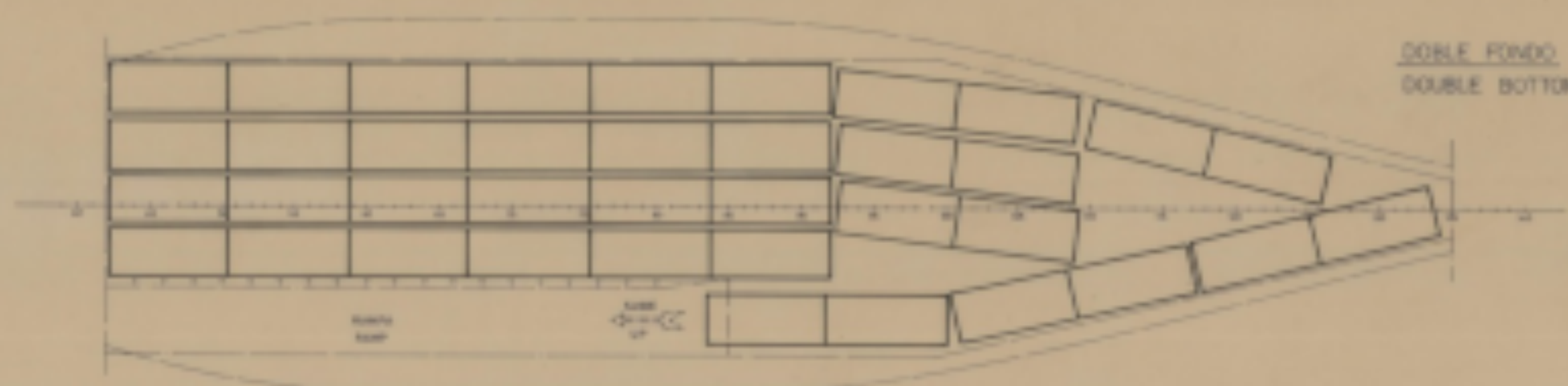


CUB. SUPERIOR
UPPER DECK
80 CONTENEDORES DE 20'x8'x9'
CONTAINERS OF
(1 PILA CARGADA SOBRE PLATAFORMAS)
(1 TIER LOADED ON PLATFORMS)



CUB. PRINCIPAL
MAIN DECK
96 CONTENEDORES DE 20'x8'x9'
CONTAINERS OF
(1 PILA DE CONTENEDORES)
(1 TIER OF CONTAINERS)



DOBLE FONDO
DOUBLE BOTTOM
38 CONTENEDORES DE 20'x8'x9'
CONTAINERS OF
(1 PILA CARGADA SOBRE PLATAFORMAS)
(1 TIER LOADED ON PLATFORMS)

RESUMEN
SUMMARY

TRANSPORTANDO CONTENEDORES DE 20'x8'x9'
TRANSPORTING CONTAINERS OF

CUB. SUPERIOR UPPER DECK	80
CUB. PRINCIPAL MAIN DECK	96
DOBLE FONDO DOUBLE BOTTOM	38
TOTAL	214

TRANSPORTANDO CONTENEDORES DE 40'x8'x9'
TRANSPORTING CONTAINERS OF

	DE 40'x8'x9'	DE 20'x8'x9'
CUB. SUPERIOR UPPER DECK	40	-
CUB. PRINCIPAL MAIN DECK	48	4
DOBLE FONDO DOUBLE BOTTOM	18	-
TOTAL	106	4

TECNOR OFICINA TECNICA INDUSTRIAL Y NAVAL
(INGENIEROS CONSULTORES)

PROYECTO 1/1180	ROLL-ON/ROLL-OFF T-128	DESTINO
ESCALA 1/250	DISPOSICION DE CONTENEDORES LAYOUT OF CONTAINERS	
Nº DE HOJA 1	FECHA DE ELABORACION	FECHA
HOJA Nº 1	ELABORADO CALIENDO	LA EMPRESA
	CONTROBADO	LA EMPRESA

TECNOR, S. L. es miembro de servicios de proyectos de obra de ingeniería profesional de arquitectura e ingeniería de sistemas de la propia organización.