

CARGAS PREVISTAS

CUBIERTA SHELTER
 CARGA UNIFORMEMENTE REPARTIDA DE 2 TONS/M²
 VEHICULOS DE 16 TONS POR EJE (RUEDAS NEUMATICAS GEMELAS)
 FORK-LIFTS DE 52 TONS PESO TOTAL CON CARGA 2 RUEDAS NEUMATICAS GEMELAS DELANTE
 PILAS DE UN CONTAINER DE 20 PIES (ISO 1C)

CUBIERTA PRINCIPAL
 CARGA UNIFORMEMENTE REPARTIDA DE 3 TONS/M²
 VEHICULOS DE 16 TONS POR EJE (RUEDAS NEUMATICAS GEMELAS)
 FORK-LIFTS DE 52 TONS PESO TOTAL CON CARGA 2 RUEDAS NEUMATICAS GEMELAS
 PILAS DE UN CONTAINER DE 20 PIES (ISO 1C)

DOBLE FONDO
 CARGA UNIFORMEMENTE REPARTIDA DE 2 TONS/M²
 VEHICULOS DE 16 TONS POR EJE (RUEDAS NEUMATICAS GEMELAS)

EQUIPO

$N_A = \Delta^2 + 2Bh + \alpha A = 7080^2 + 643,80 + 94,67 = 1107$

3 ANCLAS PRINCIPALES DE 3300 KGS CARGA DE ROTURA (UNA DE ELAS DE RESORTE)
 495 MTS DE CABLE CON CONTRATE DE 58 MM² (ACERO DULCE)
 200 MTS DE CABLE PARA REMOLQUE DE 66.000 KGS CARGA ROTURA (6+37+1-160KGS/MT)
 4 AMARRAS DE 180 MTS. CADA UNA 71200 KGS CARGA DE ROTURA (6+37+1-140KGS/MT)

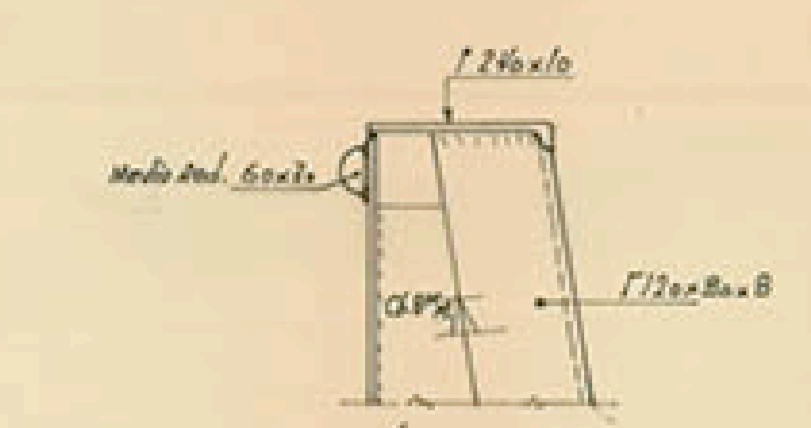


CARACTERISTICAS PRINCIPALES

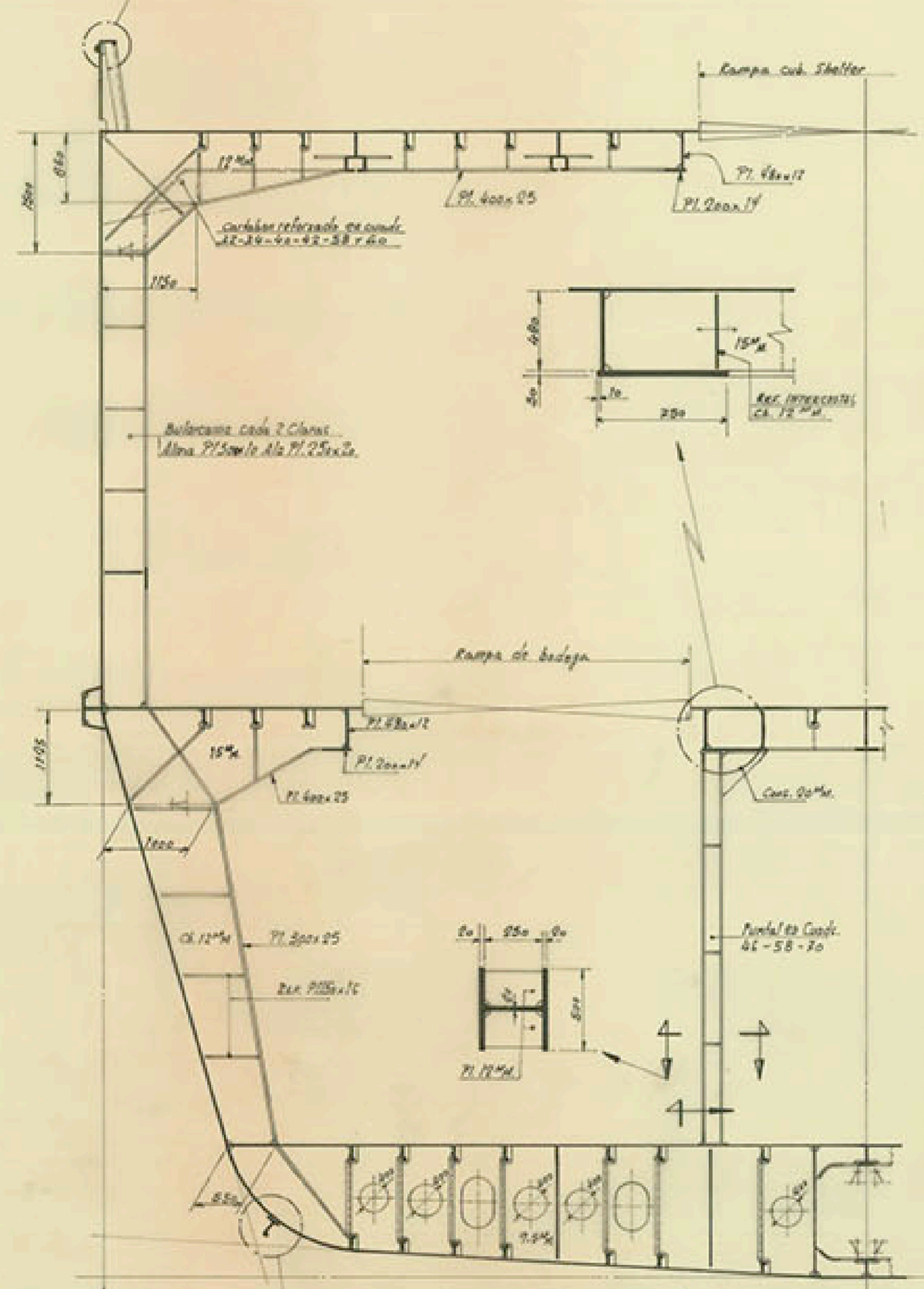
- ESLORA TOTAL 110,00 MTS.
- DE REGISTRO 106,25 "
- ENTRE PERPENDICULARES 98,60 "
- MANGA DE TRAZADO 18,50 "
- PUNTA A LA CUB. PRINCIPAL 6,45 "
- " " " SHELTER 13,45 "
- ESLORA DE ESCANTILLONADO 98,60 "
- CALADO 6,30 "

TECNOR OFICINA TECNICA INDUSTRIAL Y NAVAL (INGENIEROS CONSULTORES)				
PROYECTO N° 10463	M/N ROLL-ON/ROLL-OFF Y			DESTINO
PLANO N° 07005	PORTACONTAINERS TIPO TA99SA			
REVISION	CUADERNA MAESTRA			
ESCALA 1:50				
N° DE HOJAS 1	DESARROLLO	INGENIERO	EL PROYECTO	FECHA
HOJA N° 1	PROYECTADO			LA CORUÑA
	DESBUJADO			MAYO 1976
	CALCADO			
	COMPROBADO			

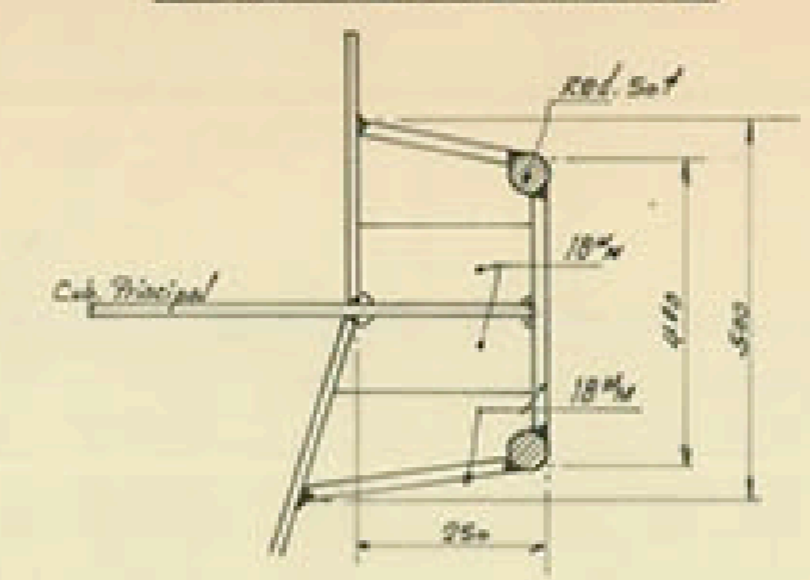
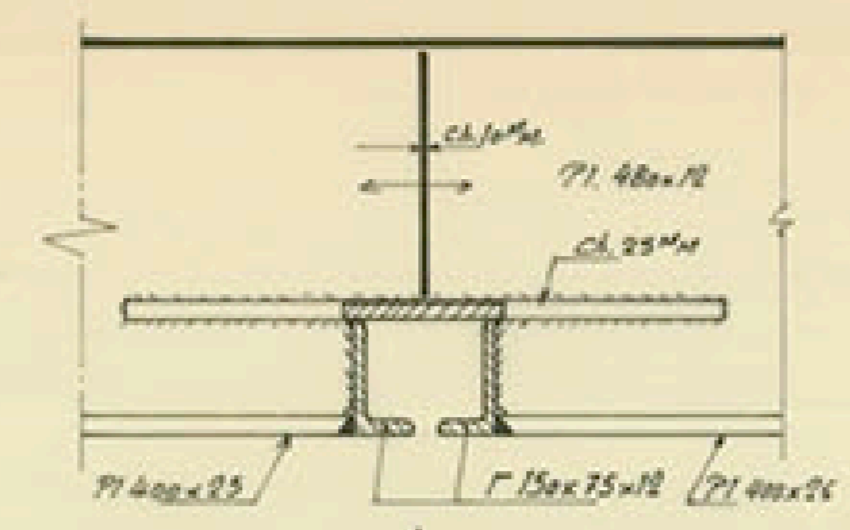
SE RESERVA EL DERECHO DE PROPIEDAD DE ESTA DOCUMENTACION, PROHIBIENDOSE SU REPRODUCCION O ENTREGA A TERCEROS SIN SU PREVIA AUTORIZACION.



BULARCAMAS EN ZONA DE RAMPAS

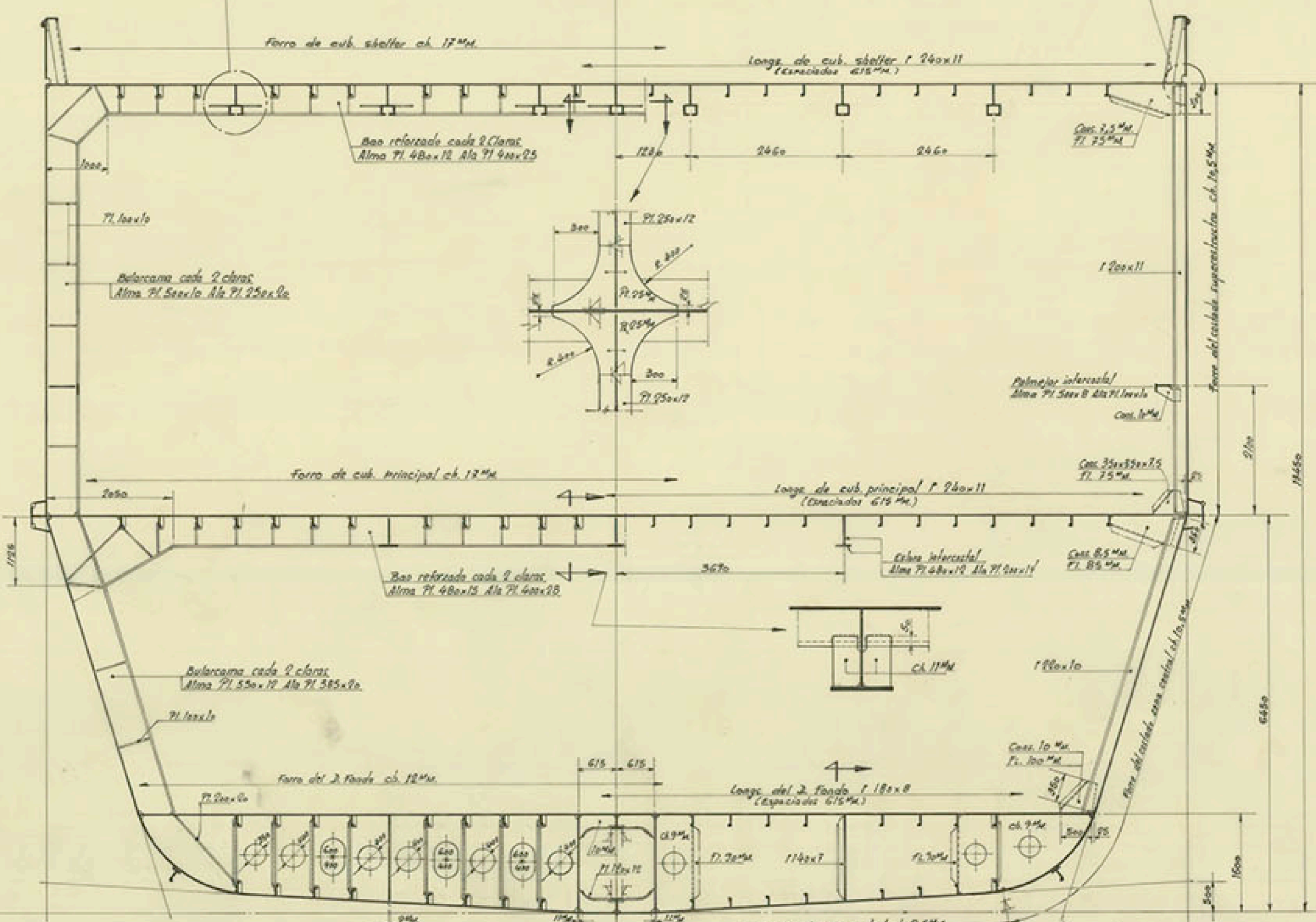


DETALLE DEL CINTON



SECCION POR BULARCAMA

SECCION POR CUADERNA



VARENGA ESTANCA

