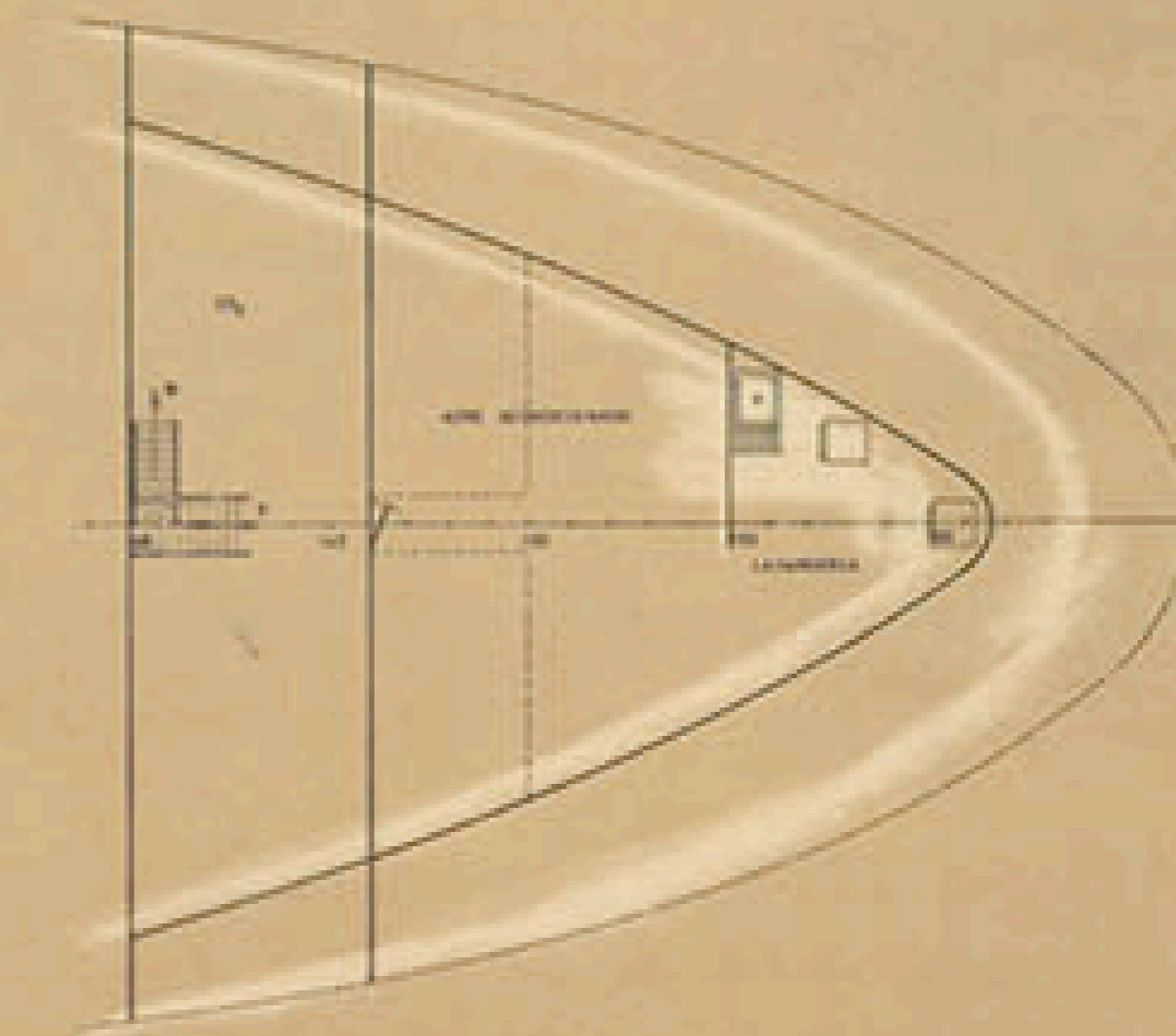
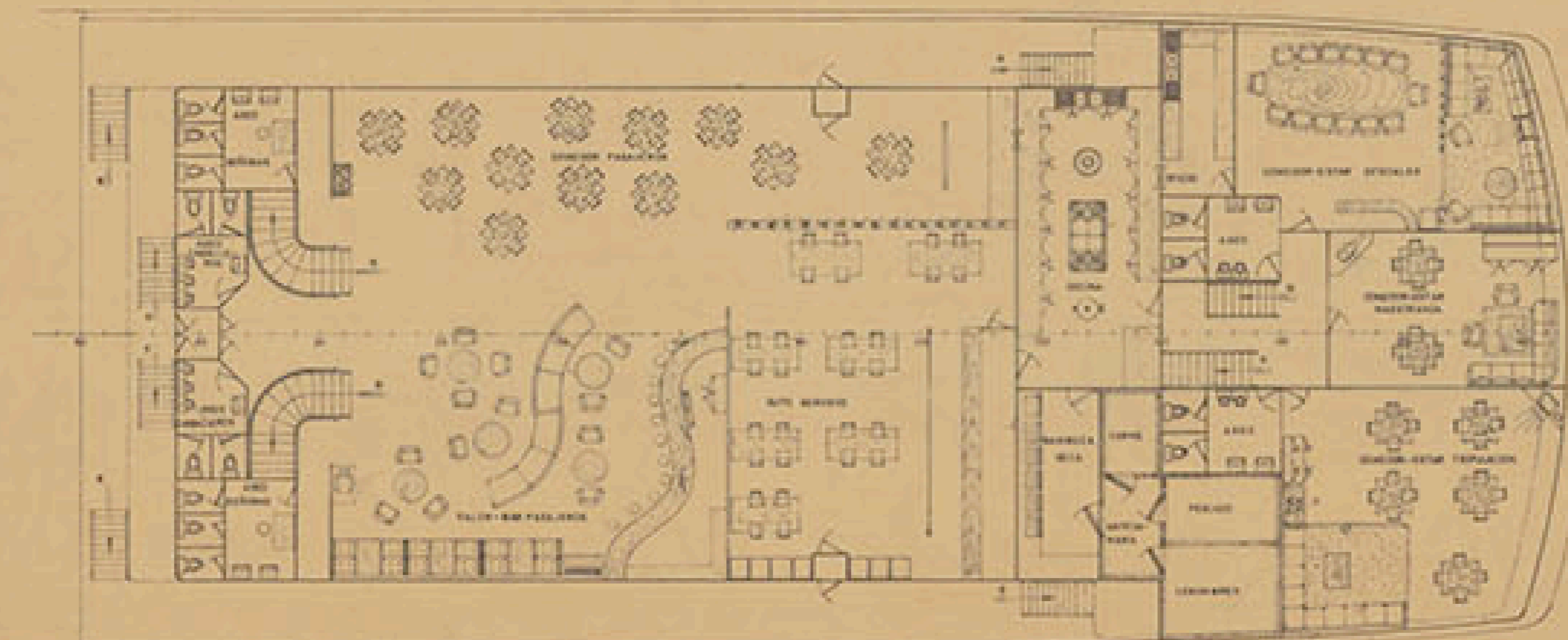
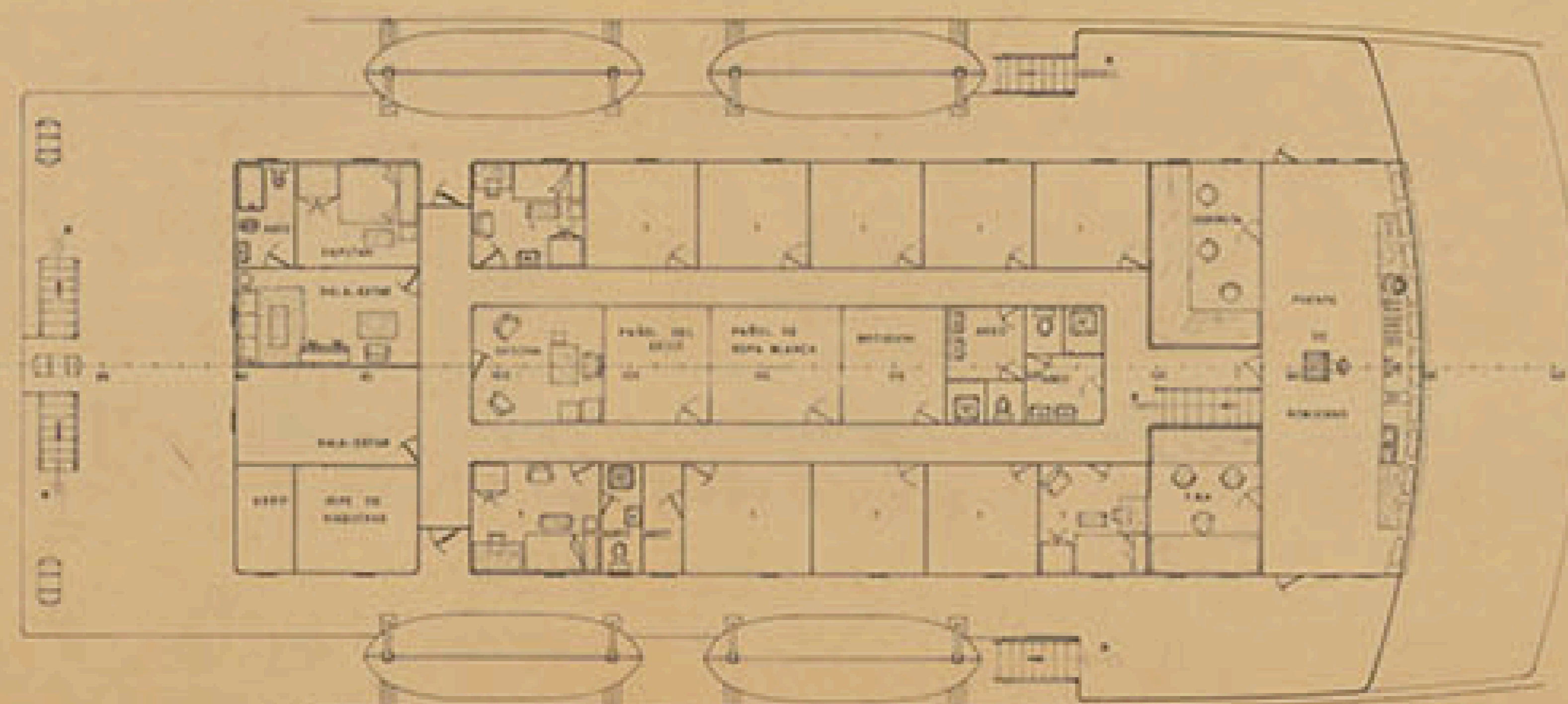


CARACTERÍSTICAS PRINCIPALES

EMBUDA TOTAL	113,30 m
DE REEMBUDO	113,30 m
ANCHO PERPENDICULAR	18,80 m
ANCHO DE TRAZADO	19,00 m
PUNTA A LA CUBA PRINCIPAL	130 m
DE LA CUBA PRINCIPAL	129 m
DE LA CUBA PRINCIPAL	129 m
CALADO MEDIO	5,00 m



TECNOR OFICINA TÉCNICA INDUSTRIAL Y NAVAL (INGENIEROS CONSULTORES)			
PROYECTO 110273-A	M/N ROLL-ON/ROLL-OFF	DESTINO	
AVANCE 0004	DE PASAJE DE 4500. T. P. M.		
DISPOSICIÓN GENERAL			
Nº DE DECK 3	DECK PASAJEROS	Nº DE DECK 2	DECK PASAJEROS
Nº DE DECK 1	DECK PASAJEROS	Nº DE DECK 0	DECK PASAJEROS
			FECHA LA OBRERA FECH 1975
<small>RECORDAR DE HACER EL USO DE ESTA DOCUMENTACIÓN, PROHIBIDA LA REPRODUCCIÓN O SU DISTRIBUCIÓN SIN SU AUTORIZACIÓN.</small>			