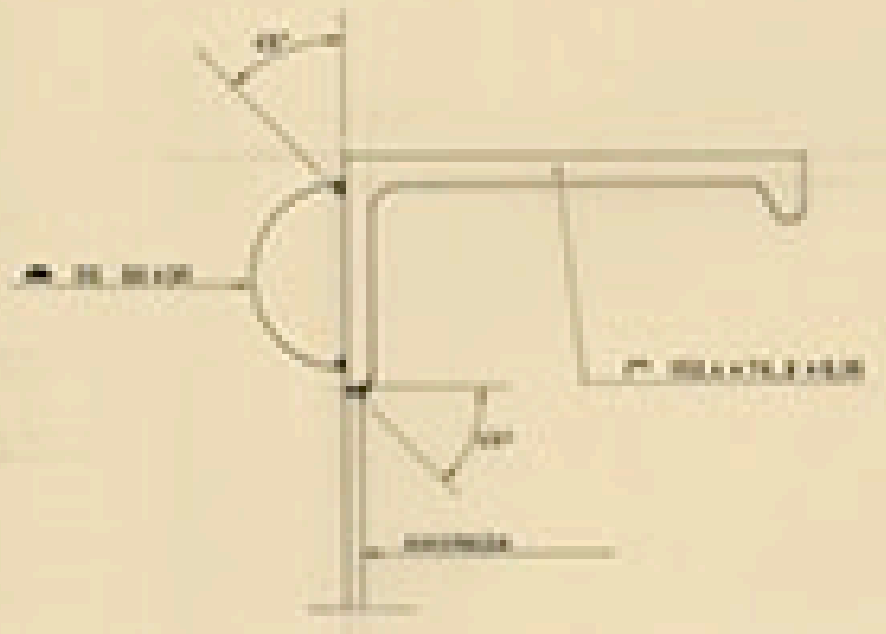
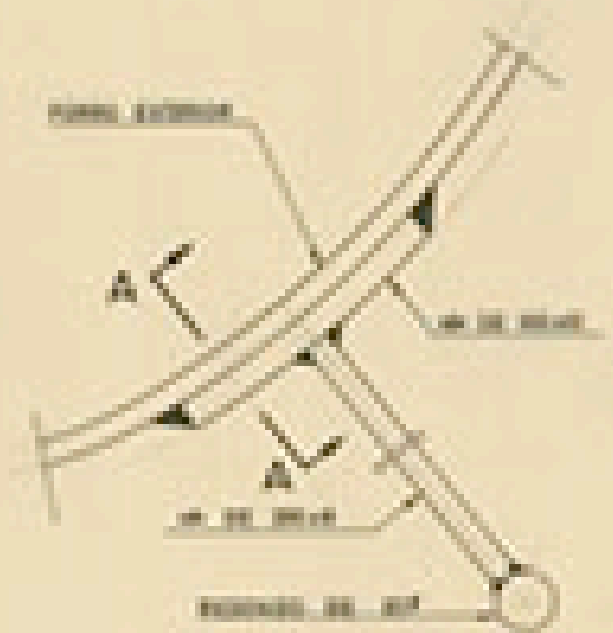




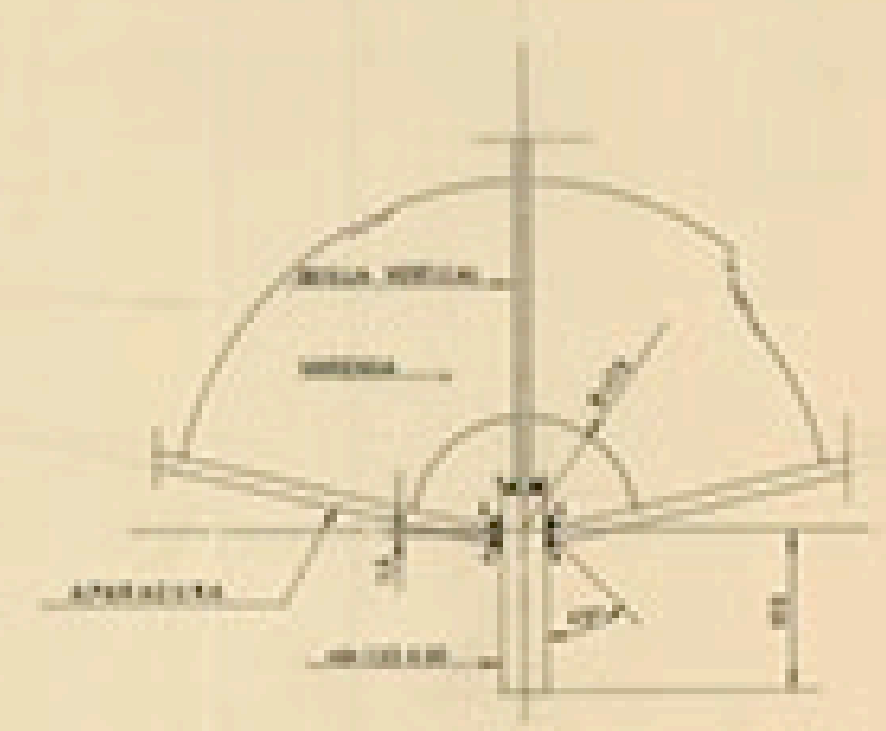
DETALLE 1
ESCALA 1:20



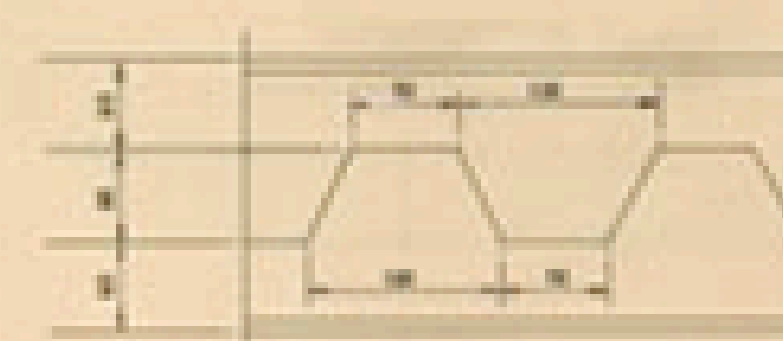
DETALLE 3
ESCALA 1:20



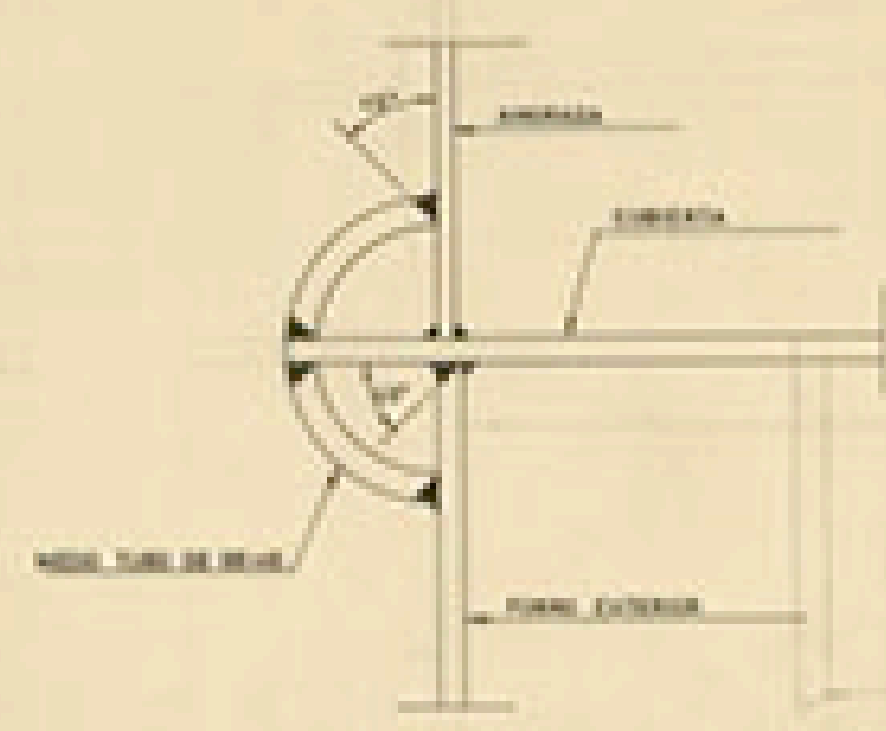
DETALLE 4
ESCALA 1:10



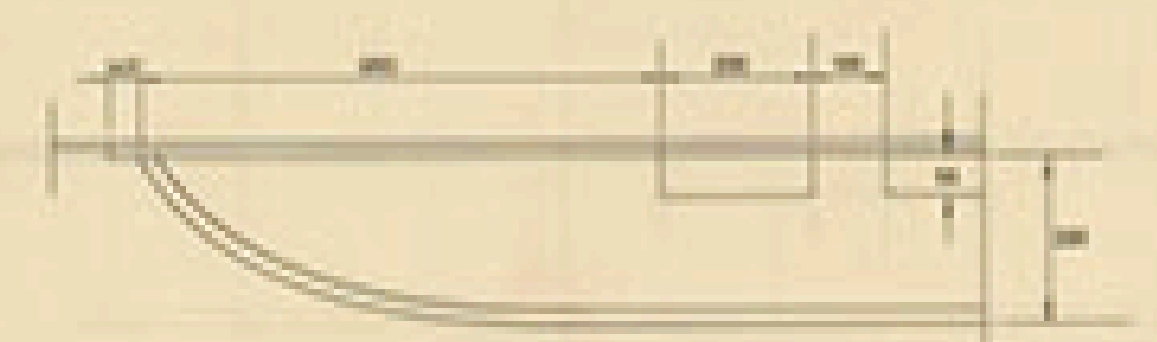
DETALLE 6
ESCALA 1:10



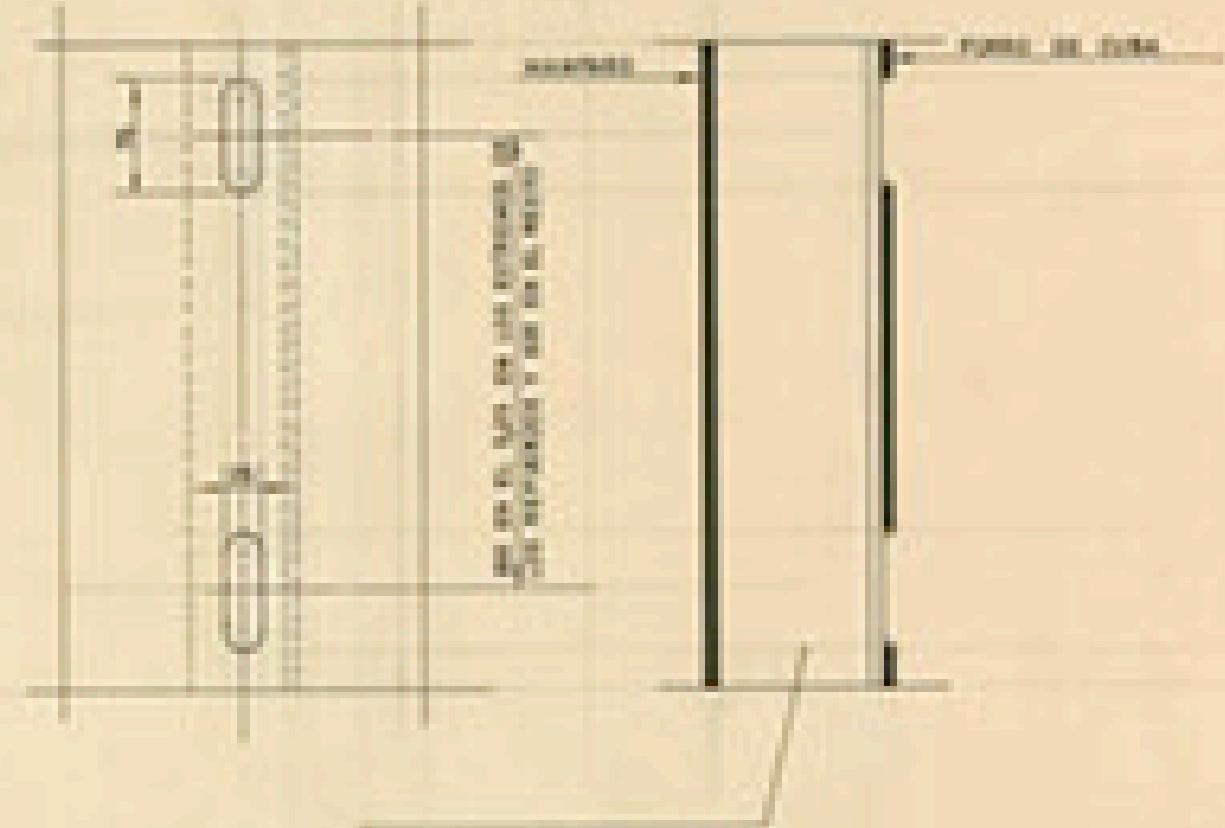
DETALLE 2
ESCALA 1:20



SECCION A-A
ESCALA 1:10



DETALLE 5
ESCALA 1:10

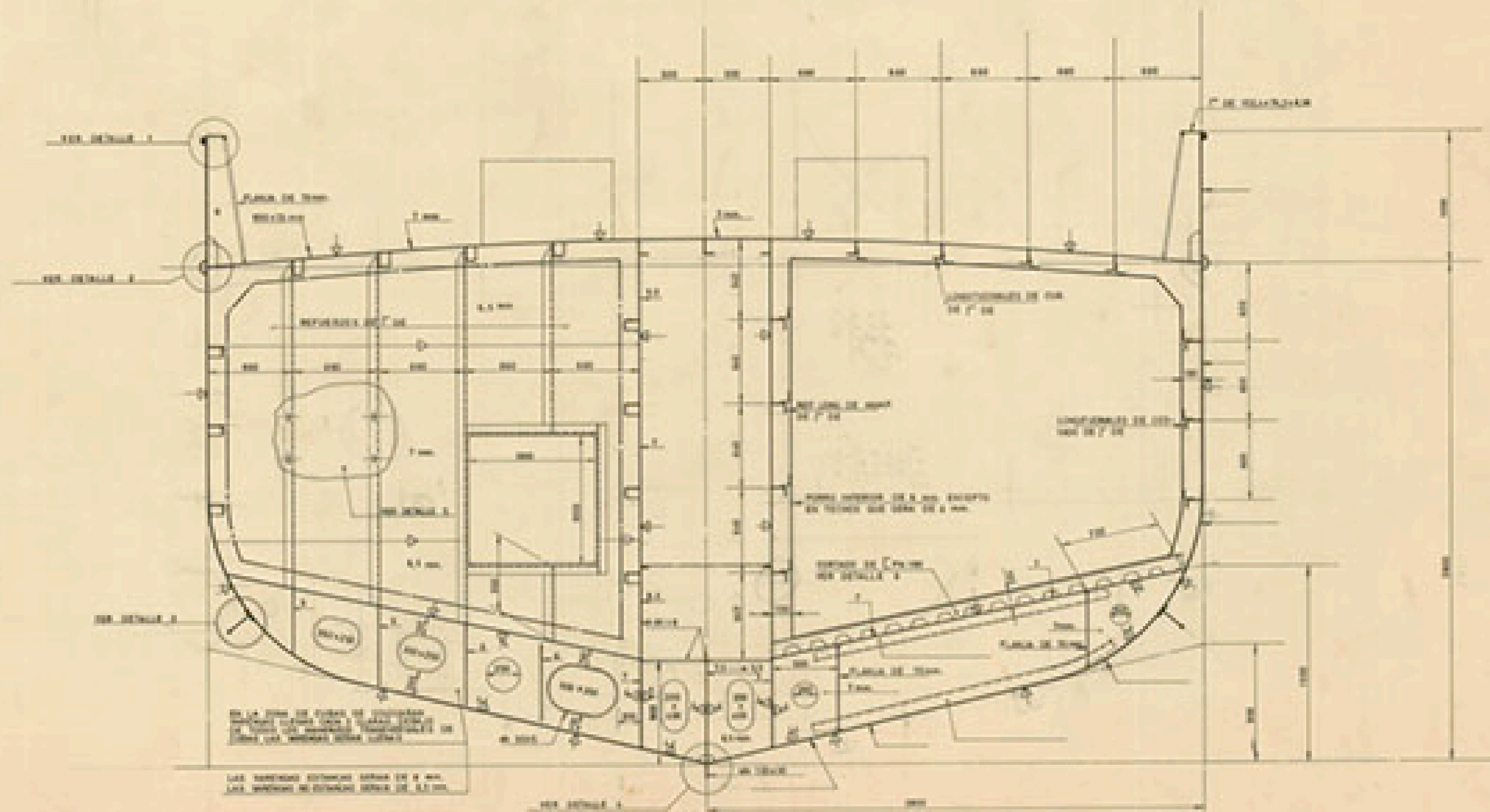


EQUIPO

- 2 piezas principales articuladas, de 300 kgs. cada una.
- 150 m. de cables con control de 20.5 mm²
- 2 anclas de 10 m. cada una y 700 kgs. de carga de rotura.

CARACTERISTICAS PRINCIPALES

ESLORA TOTAL	24,40 m.
DE REGISTRO	18,25 m.
ENTRE PERPENDICULARES	18,50 m.
MANGA DE TRAZADO	1,50 m.
PUNTALE	3,80 m.
CALADO MEDIO DE TRAZADO	3,50 m.



SECCION POR MAMPARO TRANSVERSAL

SECCION POR VARENGA ARMADA

1/0123
0/006
1:20
1
1

MOTOPEQUERO TIPO T-A2850S.
CUADERNA MAESTRA

JUNIO 1970