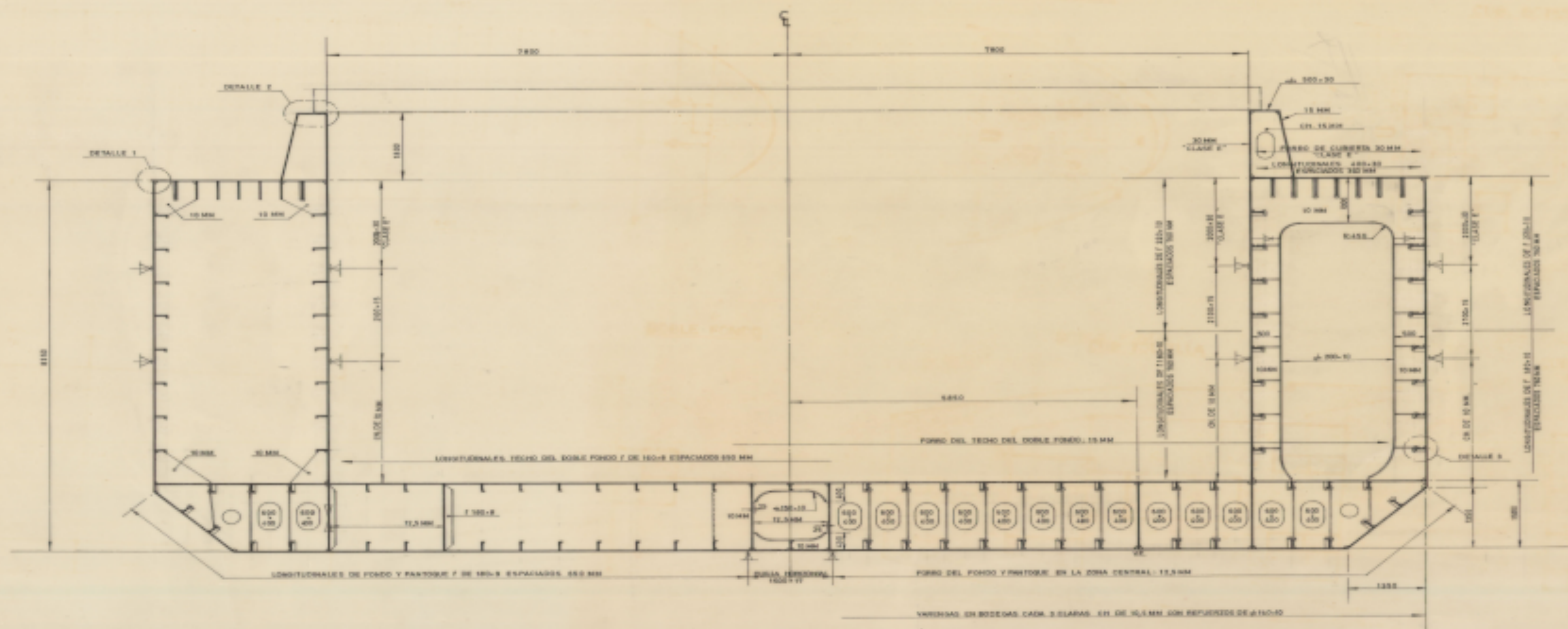


CLARA DE CUADERNAS { ENTRE PIQUES 700MM
EN PIQUES 610MM

SECCION MAESTRA



EQUIPO
 NUMERAL = $\Delta^{25} \cdot 2 Bh + 0,1A = 13100^{25} \cdot 2 \cdot 21,50 \cdot 15,00 + 0,1 \cdot 663$
 = 1267
 3 ANCLAS PRINCIPALES ARTICULADAS DE 3780 KG. C. U.
 522,5 DE CADENA CON CONCRETE DE 62 MM ϕ
 200 MTS DE CABLE PARA REMOLQUE DE 74 946 C. DE ROTURA
 4 AMARRAS DE 180 MTS. C. U. Y 29061 KGS. C. DE ROTURA

CLASIFICACION
 BUREAU VERITAS
 I 3/3 E Ⓢ ALTA MAR CARGA A GRANEL, PORTACONTAINERS AUT-MS

CARACTERISTICAS PRINCIPALES

ESLORA TOTAL	131,00 MTS
- DE REGISTRO	126,00 -
- ENTRE PERPENDICULARES	132,00 -
MANGA DE TRAZADO	21,50 -
PUNTAL	8,25 -
CALADO MEDIO DE TRAZADO	6,00 -

TECNOR OFICINA TECNICA INDUSTRIAL Y NAVAL <small>INGENIEROS CONSULTORES</small>			
PROYECTO N° 170923 PLANO N° 07005 REVISION	MULTIPURPOSE, MADERERO Y PORTACONTAINERS DE 1000TPM		DESTINO
ESCALA 1:50 N° DE HOJAS 1 INDIA N° 1	CUADERNA MAESTRA		
ELABORADO	REVISADO	EL INGENIERO	FECHA
PROYECTADO	ELABORADO	<i>L. J. [Signature]</i>	LA CORUÑA
COMPROBADO			SEPT. 1980

TECNOR S.A. SE RESERVA EL DERECHO DE PROPIEDAD DE ESTA DOCUMENTACION, PROHIBIENDOSE SU REPRODUCCION O ENTREGA A TERCEROS SIN SU PREVIA AUTORIZACION.