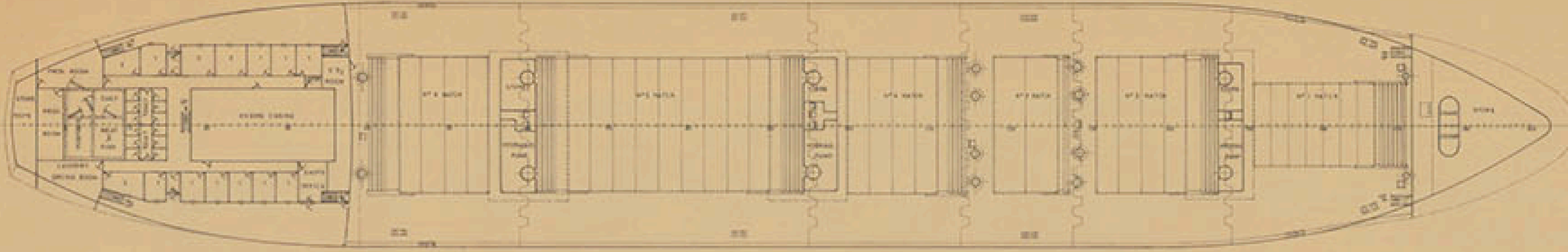
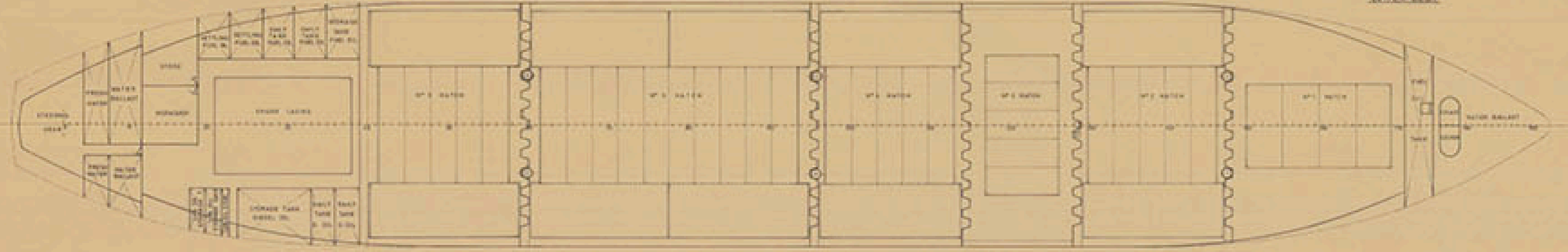


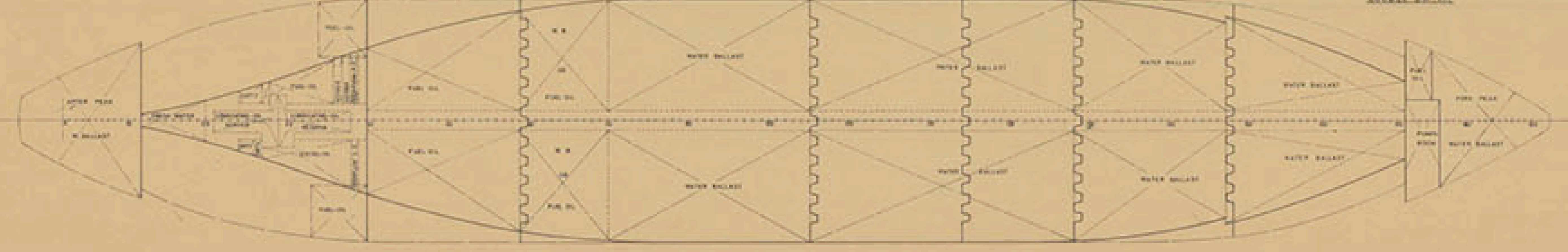
CUB. SUPERIOR
 UPPER DECK



CUB. INFERIOR
 LOWER DECK



DOBLE FONDO
 DOUBLE BOTTOM



CARACTERISTICAS PRINCIPALES

ESLORA TOTAL	87.20 MTS
ESLORA PERPENDICULARES	73.00 "
MANA DE TRAZADO	23.50 "
PUNTA A LA CUB. SUPERIOR	13.50 "
" " " "	16.50 "
SALADO	1.50 "

PRINCIPAL PARTICULARES

LONGITUD B.A.	107.20 MTS	352 FT.
LEN. B.A. B.P.	117.20 "	385 FT.
ANCHOZ B.A.	22.50 "	74 FT.
DEPTH HOULDED TO UPPER DECK	13.50 "	44 FT.
DEPTH HOULDED TO LOWER DECK	16.50 "	54 FT.
DRAUGHT	8.50 "	28 FT.

TECNOR OFICINA TECNICA INDUSTRIAL Y NAVAL		
PROYECTO N. 1/028	GENERAL & BULK CARGO VESSEL 19500 T. D.W.	DESTINO
NUMERO 0/004	DISPOSICION GENERAL	
ESCALA 1:200	GENERAL ARRANGEMENT	
NUMERO DE HOJAS 2	HOJA N. 1	FECHA FEB. 1976
NOMBRE DEL DISEÑADOR 2		