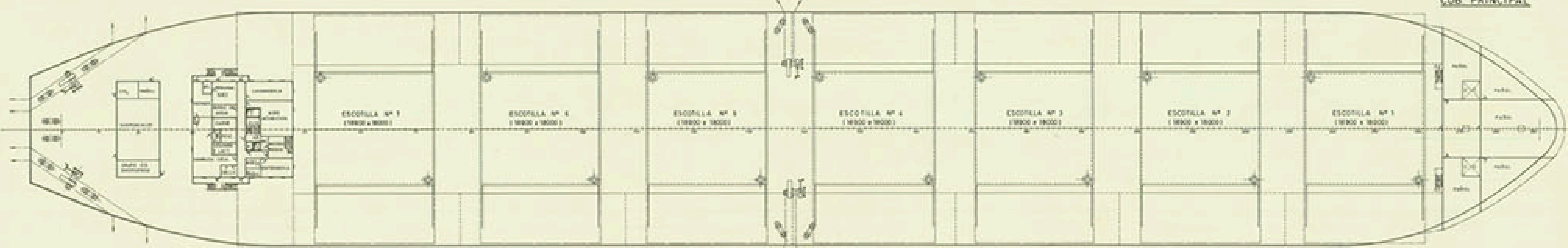
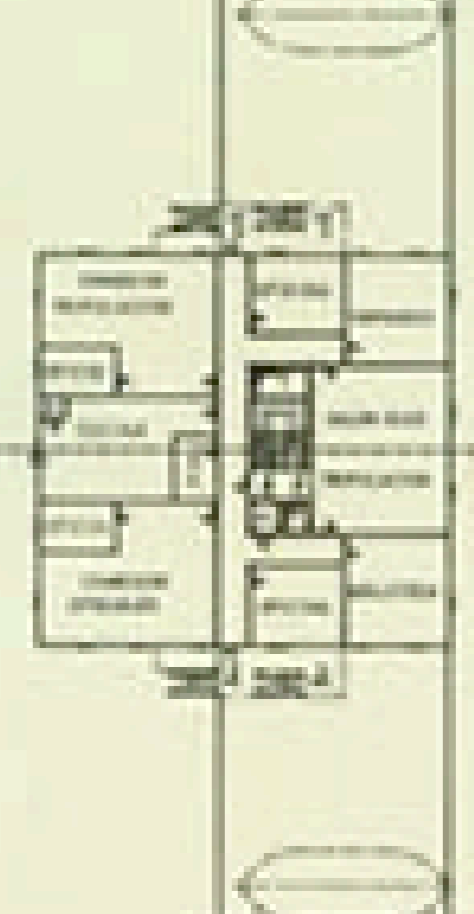
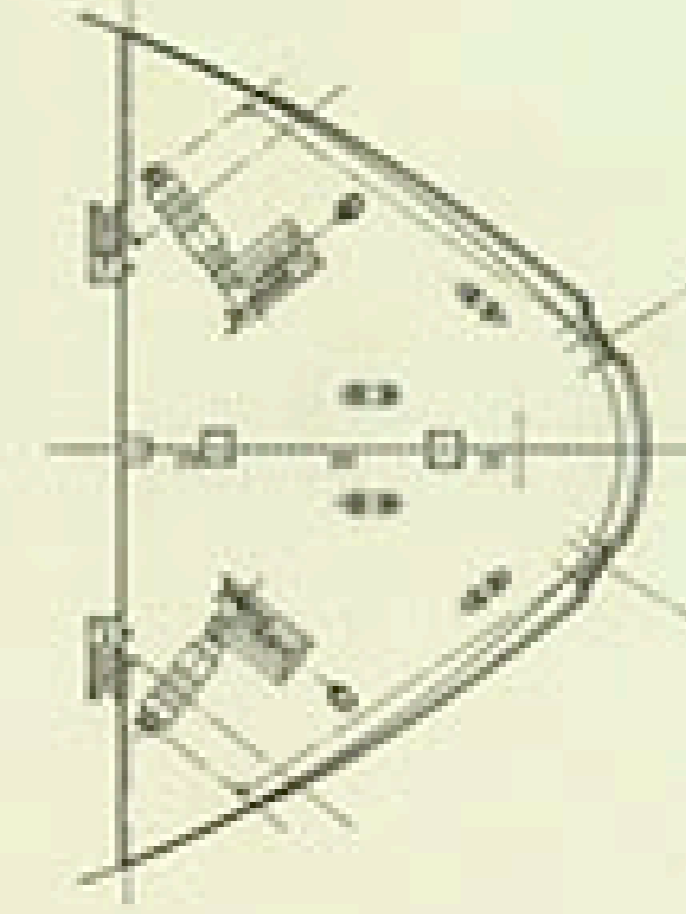


PERFIL

CUB. CASTILLO

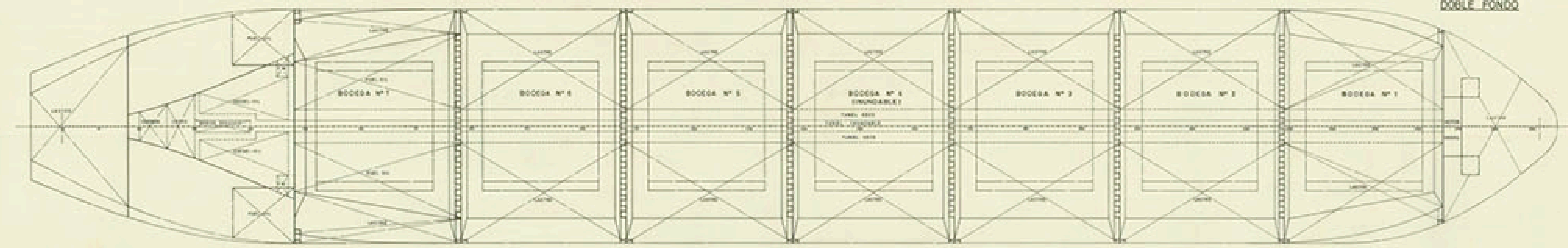
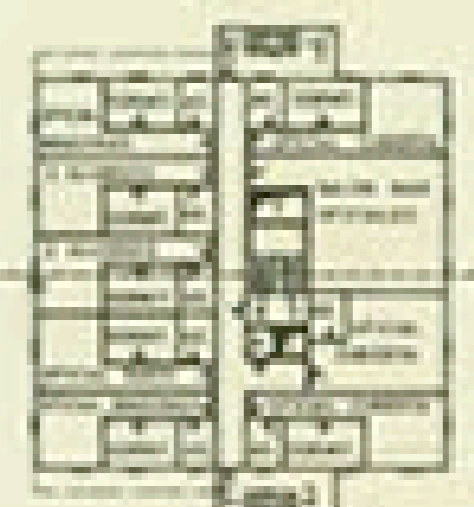
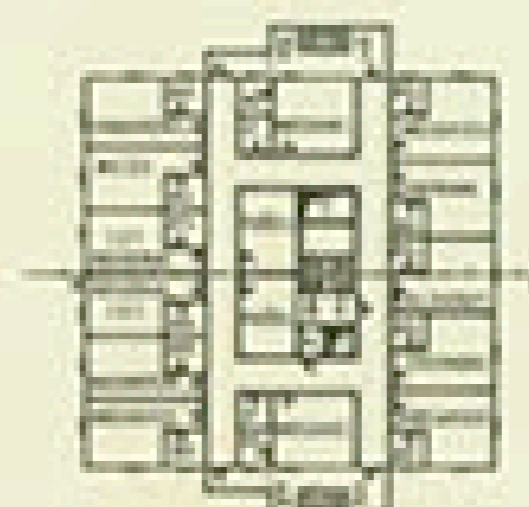
1ª CUBIERTA



CUB. PRINCIPAL

2ª CUBIERTA

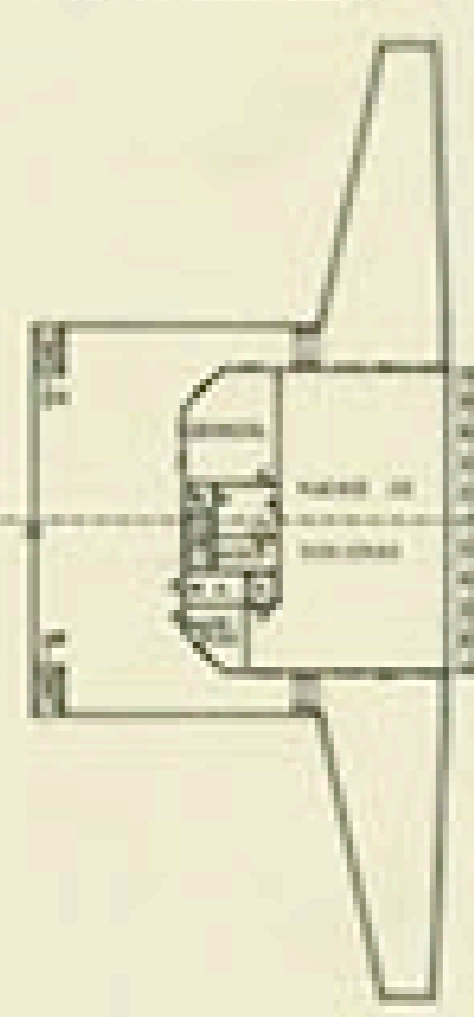
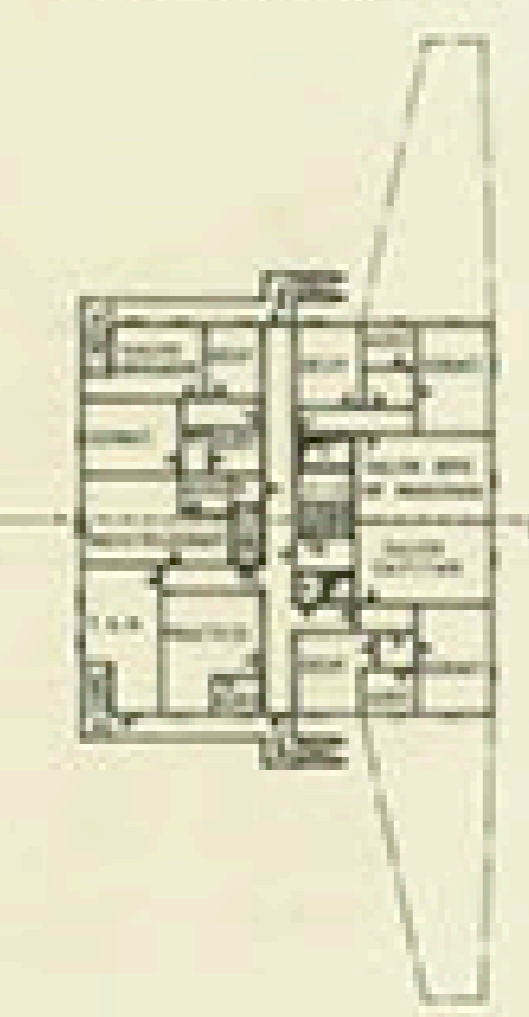
3ª CUBIERTA



DOBLE FONDO

4ª CUBIERTA

CUB. PUENTE



CARACTERÍSTICAS PRINCIPALES

ESQUERA TOTAL	256,00 MTS
ENTRE PERPENDICULARES	245,00 "
MANGA DE TRAZADO	38,00 "
PUNAL	19,70 "
CALADO	13,71 "

TECNOR OFICINA TÉCNICA INDUSTRIAL Y NAVAL (INGENIEROS CONSULTORES)			
PROYECTO N° 1/1111	BULK CARRIER TIPO T-240		DESTINO
PLANO N° 0/004	DISPOSICIÓN GENERAL		
ESCALA 1:300			
N° DE HOJAS 1	PROYECTADO	REVISADO	FECHA
HOJA N° 1	ELABORADO	ELABORADO	LA OROÑA
	CALCADO	CALCADO	JUNIO 1985
	CURTADO	CURTADO	

TECNOR, S. L. SE RESERVA EL DERECHO DE PROPIEDAD DE TODA DOCUMENTACIÓN PRESENTADA EN ESTE PROYECTO O ENTREGADA A TERCEROS SIN SU PRECISA AUTORIZACIÓN.